

inspiration

Toukokuu 2019

HOMAG

YOUR SOLUTION

LIGNA

2019

**Hannover, hallit 13 & 14
27.–31. toukokuuta 2019**

Keskiössä ratkaisunne



HOMAG LIGNA 2019 -MESSUILLA

Kohokohdat

Tätä HOMAG tarjoaa Hannoverissa 27.–31. toukokuuta.

2

HALLIA

50

KONETTA

5 000

NELIÖMETRIÄ

HALLI 14

- **Integroituja, kokonaisvaltaisia solukonsepteja** useissa teholuokissa eri kohderyhmille
- **Ohjelmistoja ja digitaalisia ratkaisuja** live-käytössä
- **Koko elinkaaren kattavat palvelut:** uutta tarjontaa eri kokoisten yritysten vaatimusten pohjalta
- **Pintatekniikkaa ja uusia, optimoituja ratkaisuja** hiontaan, maalaukseen ja laminointiin
- **Rakennneosien valmistusta** ja elementtivalmistuksen uudet automaattioratkaisut
- **Uusia koneita** (reunantyöstö, CNC-työstö, paloittelu)

InnovationCenter – Aikaa kestäviä

- **asiakasratkaisuja vuodesta 1960:** aikamatka huonekaluvalmistuksen teknisten virstanpylväiden halki ja katsaus tulevaisuuden älykkäisiin ratkaisuihin
- **powerTouch2:** koneiden käytön seuraava sukupolvi

HALLI 13

- **Uutta WEINMANNilta:** uusinta teknologiaa eristysmateriaalin asettamiseen puukehyksen komponentteihin

Lue lisää:
www.homag.com/ligna



KARTASTOSTA NAVIGOINTIIN.

Askel askeleelta: yksittäisistä osista koko konseptiin.

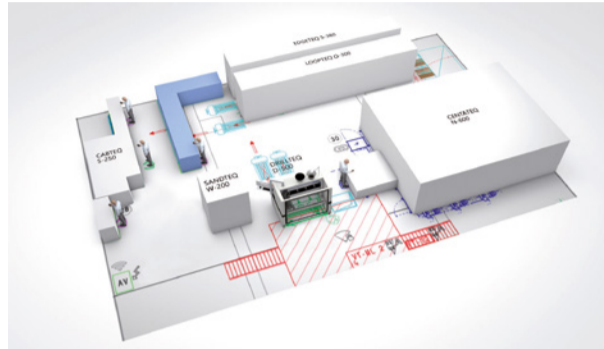
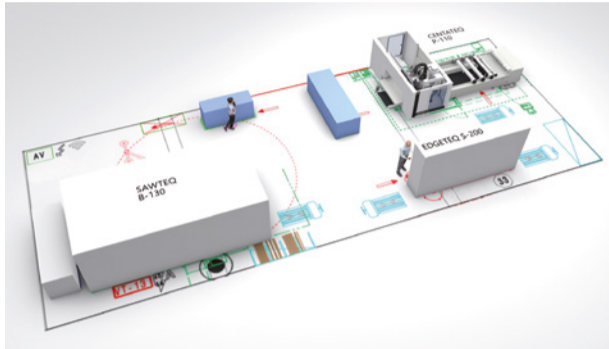
Reitin valinnassa käytettiin ennen karttaa tai kysyttiin ohikulkijoilta tietä. Entä nykyään? Otamme älypuhelimien esiin ja löydämme sen avulla oikean reitin milloin vain. Jos reitin varrelle osuu jokin este, saamme reaaliajassa vaihtoehtoisia reittiehdotuksia. Vapaa-aikana käytämme tällaisia apuvälineitä usein – miksemme siis myös töissä?

Kohdistamme huomiomme erityisesti käsityö- ja PK-yrityksiin messuosastollamme hallissa 14 ja tarjoamme vastauksia seuraaviin kysymyksiin:

- Millaisia konkreettisia mahdollisuuksia digitalisaatio tarjoaa pienille ja keskisuurille yrityksille jo nyt?
- Millaiset yksinkertaiset toiminnot ja ominaisuudet voivat tukea puuseppiä heidän päivittäisissä töissään?
- Miten jokainen yritys löytää oikeat ratkaisut "tulevaisuuden työpajaansa" varten?

Esittelemme LIGNA-messuilla näppäriä apuvälineitä, jotka helpottavat päivittäisiä töitä ja tukevat työnkulkua. Yrityksesi ei tarvitse heti investoida kokonaiseen järjestelmään. Riittää, että valitset keskenään kommunikoivat koneet, älykkäät laitteet, ohjelmistot ja digitaaliset apuvälineet ja integroit ne sinne, missä niistä on eniten hyötyä.

Paikan päällä näet, miten se toimii käytännössä: esittelemme kolme uutta integroitua konseptia eri teholuokissa.



Tänään vasta suunnitteluvaiheessa, LIGNAsta lähtien jo täyttä totta: HOMAG esittelee osastollaan hallissa 14 miten puusepänteollisuusyritykset voivat hankkia tarpeitaan vastaavan yksilöllisen kokonaiskonseptin vaihe vaiheelta yksittäisistä osista rakentaen.

KONSEPTI 1: DIGITALISAATION ALOITUSRATKAISU

ALOITA YKSINKERTAISESTA.

Lähes jokaisen yrityksen on kysyttävä joskus itseltään, miten olisi parasta aloittaa. Ratkaisu löytyy digitalisaation käynnistämiseen suunnatusta verstaskonseptistamme.

Tee valmistuksesta selkeämpää, tunnista optimointikohteita ja paranna tuotantoprosesseja.

LIGNAssa on esitteillä tähän liittyvä tilanne, jossa työntekijä hoitaa toimeksiannon ja kohtaa matkan varrella haasteita:

- Miten digitaalisia työtietoja käytetään tuotannossa?
- Miten optimointiohjelmistoa käytetään nykyisen katkaisusahan kanssa?
- Miten kaikki osat pidetään hallinnassa?
- Miten työtietoja käytetään kattavasti?

KONSEPTI 3: RATKAISU VERKOTTUNEELLE, YKSITTÄISILLE SOLUILLE

TÄYSIN VERKOTTUNUT.

Esittelemme LIGNA-messuilla pienille ja keskisuurille puuntyöstöyrityksille modulaarisesti laajennettavia työstösoluja. Jokainen solu on jo itsessään optimaalinen ja tehokas levyntyöstöratkaisu – yksittäiset solut verkotetaan ilman kuljettajaa toimivan kuljetusrobotin (TRANSBOT) avulla. Ylätason ohjauksesta vastaa ControllerMES-ohjausjärjestelmä. **Lopputuloksena on täysin itsenäinen ja automaattisesti toimiva, muuttujien mukaan mukautettava valmistuskonsepti koon 1 tuotannoille – leikkauksesta valmiiksi pakattuihin huonekaluihin.**

KONSEPTI 2: VERKOTTUNEEN, DIGITAALISEN VERSTAAN RATKAISU

MUKAUTA VÄHÄN KERRALLAAN.

Verkottuneen digitaalisen verstaan konseptissa jokaista konetta käyttää yksi työntekijä.

Töiden valmistelu, koneiden käyttö ja kokoaminen on erotettu toisistaan. Työn tiedot ovat koneen käyttäjän saatavilla osittain digitaalisessa muodossa.

Työntekijät kohtaavat tällöin seuraavia kysymyksiä:

- Miten eri järjestelmien digitaalisia tietoja käytetään?
- Voiko reunanauhojen varastointia hallita?
- Miten materiaalia voi tilata nopeasti lisää?
- Miten voidaan varmistaa, että kaikki kokoamiseen saapuvat osat ovat valmiita?
- Miten digitaalisia tietoja voidaan käyttää kokoamisessa?

Yrityksillä on erilaisia haasteita:

- Miten tilausten kirjaukseen liittyviä kustannuksia voidaan vähentää?
- Miten asiakkaiden yksilöllisiä vaatimuksia voidaan toteuttaa tehokkaammin ja nopeammin?
- Miten vastaamme suuriin henkilöstökuluihin ja osaaajapulaan?
- Miten reagoimme suureen kilpailu- ja kustannuspaineeseen, mikä johtuu markkinoiden kasvavasta yhdistämisestä?

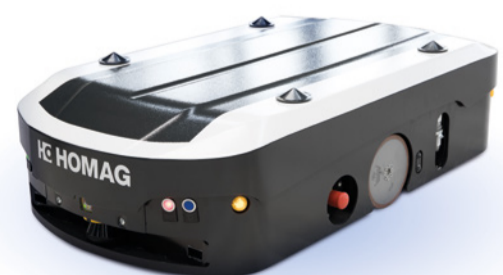
”Vastaukset näihin haasteisiin löytyvät LIGNA-messuilta.”

Uuden konetekniikan, automaattiratkaisujen ja robottien lisäksi otetaan käyttöön myös ohjelmistoratkaisuja ja digitaalisia avustajia. Näihin kuuluvat mm. uusi huonekalukonfiguraattori, digitaalinen toimeksiantokansio, erilaiset lajitteluavustajat reunojen tai kokoamisen hallintaan ja woodCAD|CAM-ohjelmiston uudet ominaisuudet.

Kaikki messuosastomme koneet on yhdistetty tapio-ekosysteemiin.

Se mahdollistaa erilaisten sovellusten ja digitaaliavustajien käytön. Tällaisia ovat esimerkiksi intelliDivide leikkauksen optimointiin, uusi työkalujen ja materiaalin hallintaohjelma ja tapio MachineBoard, joka tarjoaa yleiskatsauksen kaikista koneista.

tapio
Partner



→ **tapio** partner:

Työkalujen ja materiaalien hallintaohjelma

Digitaalinen hallinta- ja organisointiassistentti



Miten työkalujen ja materiaalien hallintaa voidaan tehostaa ja virheitä välttää? Sen mahdollistavat uudet työkalujen ja materiaalien hallintaohjelmat. Molemmat perustuvat tapio-ekosysteemiin.

Työkalujen hallintaohjelma: Työkalujen hallintaohjelmalla voi lähitulevaisuudessa hallita yrityksen kaikkia työkaluja, noutaa niiden tietoja ja jopa ladata tietoja työkaluihin. LIGNAssa aloitamme levysahojen sahanterien hallinnalla. Eri valmistajien sahanterille on eri tiedot (esim. tyyppi ja geometria, käyntinopeus tai materiaalirajoitukset). Käyttäjä skannaa älypuhelimella tai tabletilla työkalussa olevan viivakoodin. Näin hän saa työkalun tiedot ja voi myös

siirtää ne suoraan koneeseen, jos saha on yhdistetty tapioon. Lopputulos: tietoja ei tarvitse enää etsiä pitkään ja virheiden määrä vähenee huomattavasti.

Materiaalin hallintaohjelma sisältää materiaaliluokat ja niiden ominaisuudet (esim. lastulevyt, Alucobond, kevyt rakenne) sekä yleisiä tietoja paksuudesta ja keskimääräisestä painosta. Käyttäjät voivat lajitella hallitsemansa levyt näiden luokkien mukaan.

REUNANLISTOITUSKONE EDGETEQ S-240

Nopeampi ja tehokkaampi: uusi aloitustason malli, jossa akselin säätö



Entistäkin joustavampi: uusi aloitustason kone esitellään LIGNA-messuilla.

Laaja valikoima rakenteita ja materiaaleja sekä vaihtuvat reunaprofiilit:

tätä tarjoaa uusi reunalistoituskoneemme EDGETEQ S-240, malli 1240. Se tarjoaa laajan valikoiman automatisointeja, esimerkiksi puristusvyöhykkeessä, katkaisuyksikössä, tasausjyrsinyksikössä ja

kaksimoottorisessa muotojyrsinyksikössä. Tämä yksinkertaistaa varustelua ja lyhentää siihen kuluva aikaa. Yksikön automaattiset toiminnot hoitavat yksilölliset mukautukset nopeasti ja tehokkaasti. Sillä voidaan myös työstää kaikenlaisia liimoja, myös PUR-liimoja. Tätä varten käytetään laitteen päällä sijaitsevaa QA65N-liimausjärjestelmää, joka on helppo puhdistaa ja tyhjentää.

REUNANLISTOITUSKONEIDEN EDGETEQ S-500 -SARJA

Joustavampi: uusi rakenne, enemmän yksikköjä

Laajempi varustelu tuo enemmän joustavuutta reunalistoitukseen. Tätä tarjoaa uusi EDGETEQ S-500 -mallisarja, jonka syöttönopeudet ovat 20 ja 25 m/min. LIGNA-messuista lähtien koneet voidaan varustaa myös monitasoisella MS40-jyrsinyksiköllä, monitoimisella MF60 Servotrim muotojyrsinyksiköllä, BF40-viimeistelyjyrsinyksiköllä ja monitasoisella MZ40-sikliyksiköllä.

Muita erityisominaisuuksia: Uusi EVA- tai PUR-liimojen kanssa valinnaisesti käytettävä AG12-liimausyksikkö mahdollistaa yksittäisten nauhojen työstämisen 12 millimetriin asti, ja sen Basic-malli vie vähemmän tilaa. Levitysyksikön käsittely liiman- tai värienvaihdon yhteydessä on helpompaa ja mahdollistaa koneen levitysyksikön tyhjentämisen. Nesteensyöttö on sijoitettu koneen ulkopuolelle, mikä vie vähemmän tilaa ja on helpommin saatavilla. Uuden suunnittelun ansiosta uusien yksikköjen asentaminen koneeseen jälkikäteen on helpompaa, ja se tarjoaa turvaa investoinnille.



LAMINOIMINEN LAMTEQ F-200:LLA

Hoitaa kaiken: käsittelykonseptilla varustettu laminointilaite

Pinnoitusyrityksen on nykyään vastattava moniin haasteisiin. Käsittelykonseptilla varustettu laminointilaite LAMTEQ F-200 tarjoaa kattavan ratkaisun yhdessä paketissa.

Vastaa osaajapulaan: Kaikki korkeampaa pätevyyttä edellyttävät toimet on keskitetty yhdelle koneenkäyttäjälle. Toinen käyttäjä hoitaa yksinkertaisemmat toimet.

Alentaa henkilöstökustannuksia: Osittain automatisoitu materiaalinkäsittely vähentää henkilöstön tarvetta. Laitteen käyttämiseen tarvitaan vain kaksi henkilöä.

Huolehtii työntekijöistä: Uusi konsepti ei edellytä raskaiden työkappaleiden nostamista ja kääntelyä ja siten vähentää fyysistä rasitusta.

Alemmat valmistuskustannukset:

Optimoitu osavirta parantaa tuottavuutta. Samassa ajassa päällystetään enemmän osia.

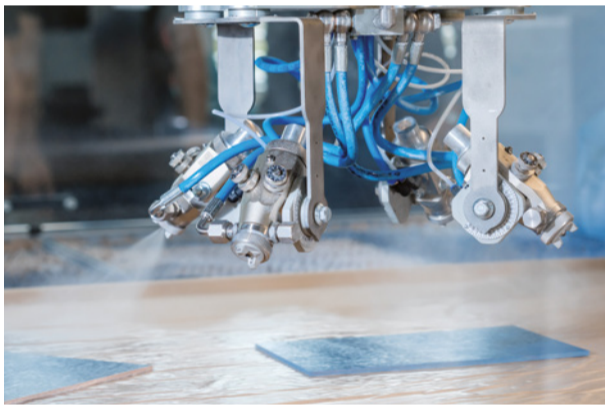


SURFACE APPS: TEHOKKAAMPAAN TYÖSKENTELYYN

Pintatyöstössä panostamme nyt myös digitaalisiin apukeinoihin. Uudet sovellukset tukevat koneen käyttäjiä LIGNA-messuista lähtien päivittäisissä töissä, auttavat välttämään virheitä ja tuottavat hyödyllistä tietoa. **Uudet työkalut: intelliCoating, intelliLaminating, intelliMoulding ja intelliSanding.**

Enemmän hyötyjä maalaukseen siirtymisestä

Uusi sukupolvi: SPRAYTEQ S-100



Vain kaksi vuotta laitteen markkinoilletulon jälkeen HOMAG esittelee optimoidun ruiskumaalauskonene SPRAYTEQ S-100:n. Uusi sukupolvi tarjoaa pienille ja keskisuurille yrityksille samoja ominaisuuksia, jotka aiemmin olivat vain saatavilla vain teollisuuskoneissa.

Uudistusten yleiskatsaus:

Alemmat valmistuskustannukset: Rakennemuutoksilla on saatu aikaan parempi siirtonopeus. Sen ansiosta pinnoiteaineesta päätyy työkappaleen pintaan entistäkin suurempi osa. Myös suodattimet ovat pitkäikäisempiä.

Pienemmät puhdistuskustannukset: kun ruiskutettava aine osuu paremmin kohteeseensa, käyttäjälle jää puhdistustöiltä enemmän aikaa tuottavammalle työlle.

Paremmat työolot: optimoidun ilmastointijärjestelmän tuulettimet ovat hiljaisempia.

PINNOITUS: YOU NEED IT, WE HAVE IT.

SPRAYTEQ S-100 on kuin johdanto automaattiseen ruiskumaalaukseen. HOMAG tarjoaa yhteistyössä maalauslaiteasiantuntijan MAKORin kanssa kuitenkin vielä enemmän. Tähän kuuluvat pintojen, profiilien ja ikkunoiden maalausratkaisut eri teholuokissa. Luonnollisesti yhdistettynä levitystekniikkaan, kuivauslaitteisiin ja ergonomiseen materiaalinkäsittelyyn.

REUNALISTOITUSKONEIDEN EDGETEQ S-800 PROFILINE -SARJA

Tehoa ja joustavuutta reunalistoitukseen koossa 1

Uusi yksipuolinen EDGETEQ S-800 profiLine -mallisarja on suorituskykyinen ja soveltuu erinomaisesti tilausvalmistukseen. Se on leveydestä riippumaton ja siksi erittäin joustava käytössä. Uuden työkappaleen syöttöjärjestelmän ansiosta saavutetaan jopa 35 m/min syöttönopeus ja suuri tuotantokapasiteetti.

Rinnakkaisen, kulman suhteen tarkan leikkuun hoitaa muototyöstöyksikkö.

Kappalevälin asetus tehostaa tuotantoa. Ohjaus laskee asetteiden muuttamiseen tarvittavan ajan ja aukon koon ja katkaisee koneen sisään syötön siksi aikaa.

Tyhjäksiajao ei tarvita. Jälkityöstössä käytetään suuritehoisia servoyksiköitä.

Uusi urajyrsinyksikkö SF25 Servo on tarkoitettu ylä-/ala-/sivupuolisten urien ja huulosten työstämiseen

koossa 1. Lisäksi sillä voi työstää myös Lamello-uria. Urasijainnin optimointi takaa uran suuremman etäisyyden liimasaumasta. Kaikki työstöyksiköt mahdollistavat nopean vaihtamisen, mikä kasvattaa vuoron aikana työstettävien työkappaleiden määrää.



Uusi monikäyttöinen CNC-yksikkö: tilan ja tehon täydellinen tasapaino



Uudessa CENTATEQ P-210 -koneessa käyttäjä voi valita 3-, 4- ja 5-akselisen pään välillä. Jopa liimaus on mahdollista saman tien.

Uuden CENTATEQ P-210 -CNC-mallisarjan toimintaa esitellään ensimmäisen kerran LIGNA-messuilla. Huomionarvoista siinä on tälle teholuokalle varsin epätavalliset ominaisuudet: molemminpuolisen käytön mahdollistava portaalirakenne, porausyksikön ja jyrsinkaran erottaminen kahdelle toisistaan riippumattomalle Z-akselille, dynaaminen kenttäjako vuorottaiskäyttöä varten ja 2-piirinen alipainejärjestelmä kaksoisuuliteknikalla portaatonta kiinnitysvälineen säätöä varten. CENTATEQ P-210 voidaan varustaa jopa 24 työkalunvaihtopaikalla ja enintään 21 pystysuuntaisella ja 10 vaakasuuntaisella porankaralla, joissa on patentoitu karalukitus. Jopa liimaus on mahdollista saman tien. Tämä CENTATEQ-malli ei juurikaan tarvitse pienempää sisäalaa P-110:tä enempää lattia-alaa ja on käytettävissä kolmelta sivulta.

CNC-TYÖSTÖKESKUSTEN CENTATEQ T-300 -SARJA

Tuplasti pöytää, tuplasti joustoa



Uusi CNC-yläjyrsin CENTATEQ T-300 on optimaalinen kumppani niin kalusteiden, huonekalujen, messukalusteiden sekä asuntoauto- ja vaunujen rakentajienkin tarpeisiin. Sen suorituskyky on omaa luokkaansa: [koneessa on neljä työkenttää, kolme](#)

[käyttötapaa \(synkroninen, riippumaton ja liitetty\) kahdella sisäkkäinsijoittelun mahdollistavalla pöydällä ja vain yksi ohjaus](#), joten sen käyttämiseen tarvitaan vain yksi työntekijä. Konsepti vaatii vain 64 m² lattiatilaa. Siinä on kaksi jyrsinkaraa, kaksi täysin varusteltua porausyksikköä ja kaksi työkalunvaihtojärjestelmää yhdistettynä uusimpaan turvallisuus- ja käyttötekniikkaan. Käyttäjällä on käytössään työkenttä, jonka koko on yhteensä 1 550 x 6 400 mm. Molempia pöytiä voi käyttää myös yksin vuorottaisessa käytössä. CENTATEQ T-300 -yksikköön voi asentaa myös 5-akselisen karan.

Liimaustekniikan uusi suunnan- näyttävä

Liimausyksikkö powerEdge Pro Duo

Uutta muoto-osien liimauksessa: Uusi liimausyksikkö powerEdge Pro Duo esitellään ensi kertaa LIGNA-messuilla.

Tämä kaikkivoipa kone vastaa kaikkiin huonekaluvalmistajien tämänhetkisiin ja tuleviin haasteisiin. [Tekniikka: määritetty ja ohjattava parametri muodon jokaisessa pisteessä.](#) Tulos: täydellinen reunan laatu.

Poraus, jyrsintä ja tapitus: kattavaa työstöä reuna-alueella



Lähetimme DRILLTEQ D-500:n päivitettäväksi. Alunperin se suunniteltiin täydentämään pystysuuntaisia CNC-työstöjä (usein sisäkkäisiä) ja sitä käytettiin vaakasuuntaisissa poraus- ja jyrsintätyöissä ja/tai tappien sisään painamisessa. [LIGNA-messuista lähtien DRILLTEQ D-510:tä voi kuitenkin käyttää myös jyrsintään](#) ja siten myös kaikkien tämänhetkisten liitoshelojen, kuten Lamello Clamexin, ja saranoiden, kuten Grass Tiomosin, työstöjen toteuttamiseen. Kone voi pyynnöstä myös asettaa useita liitosheloja suoraan paikalleen.

HOMAG ja tesa kehittäneet uuden menetelmän

Ikkunoiden liimaustekniikka integraatorakentamisessa

Ikkunoiden valmistuksessa on kiinnitettävä huomiota ennen kaikkea näkyvyyteen ja murtovarmuuteen lasin ja karmien välistä liimasidosta valmistettaessa. Tästä syystä HOMAG ja tesa halusivat kehittää yksinkertaisen ja prosessivarman valmistusmenetelmän. [Samalla tämä menetelmä on myös ikkunoiden valmistamisen edellytys integraatorakentamisessa.](#)

Uuden menetelmän ytimessä on integroitu tesa® ACXplus -liimanauha, joka kiinnitetään karmiin jo höyläämisen jälkeen. CNC-työstön jälkeen liimanauhalla varustettu ikkuna voidaan lakata. Näin saumasta tulee väriltään muuta rakennetta vastaava.

Sitten liimanauhan suojatarra irrotetaan ja ikkuna asetetaan paikalleen. Lasin tiivistäminen silikonilla ei ole tarpeen.



Kapea profiili ja 20 % enemmän lasia: HOMAG ja tesa taikovat sisätiloihin lisää päivänvaloa uuden menetelmän avulla.

IKKUNOIDEN OMINAISUUKSIA INTEGRAATORAKENTAMISESSA:

- **Enemmän valoa huoneisiin:** kapean profiilin ansiosta jopa 20 % enemmän lasia.
- **Moderni ulkoasu:** koska kehykset ovat ulkopäin tasassa karmien kanssa, niitä ei käytännössä edes näy.
- **Pienemmät huoltokustannukset:** lasi ja puitteet ovat pitävästi kiinni toisissaan, eivätkä pääse liikkumaan. Puitteen ei tarvitse "antaa asettua".
- **Parempi murtosuojaus:** lasia ei voi irrottaa puitteista, ja se myös vahvistaa puitteita. Se antaa murtoyrityksessä vähemmän periksi.
- **Hyvä lämmöneristys:** kapeat puitteet tuovat ikkunalle hyvän U-arvon.

Ikkunanpuitteiden valmistus: automatisoitua ja ergonomista

LIGNA-messuilla esittelemme MOULDTEQ M-300 -höyläyskoneen ensimmäistä kertaa varustettuna palautinkuljettimella, jonka ansiosta koneen taloudelliseen käyttöön tarvitaan vain yksi henkilö ikkunoiden valmistuksessa. Höyläyskoneessa on 6 karaa, joilla kaikilla on oma käyttölaite, joten niiden kierrosnopeutta voi säätää yksitellen. Kaikissa karoissa on proLock-kiinnitys, mikä tekee varustamisesta nopeaa ja helppoa. Työstön jälkeen

palautinkuljetin kokoaa työkappaleet yhteen, erottelee ne ja palauttaa ne takaisin käyttäjälle.

Tästä on lopulta monia etuja: optimoitu materiaalivirta, yksinkertainen tuotantoprosessi, optimoitu henkilöstötarve ja huomattavasti ergonomisempi käyttö.



Valtava harppaus eristämisen saralla

Monitoimisilta WALLTEQ M-380 insuFill

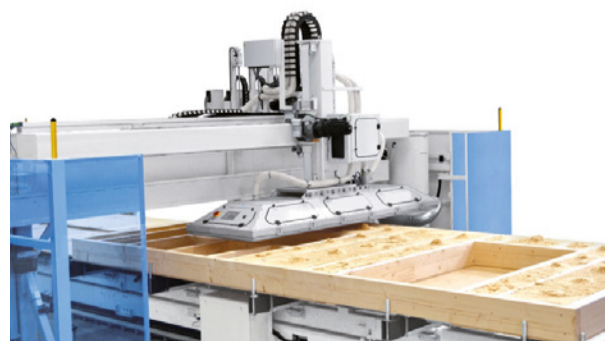
Automatisoidun elementtivalmistuksen pullonkaulana oli pitkään eristeiden asentaminen. Integroidulla puhalluslevyllä varustetun WEINMANNin WALLTEQ M-380 insuFill -monitoimisillan ansiosta se on kuitenkin menneen talven lumia.

[Se tuo irrallisen eristemateriaalin puuelementteihin täysin automaattisesti ja mahdollistaa tuloksen tarkastamisen silmämääräisesti.](#)

Eristysprosessissa monitoimisilta asemoi puhalluslevyn täysin automaattisesti ja välittää sille tiedot työn valmistelusta (esim. rakenneosan geometria ja koko, eristemateriaali ja sen määrä). Sitten puhalluslevy täyttää elementin lokerot itsenäisesti. Kontrolloitu puhallusmenetelmä takaa, että nopeasti ja tasaisesti puhallettu eristemateriaali vastaa valmistajan vaatimuksia.

Käytännön hyödyt:

- tasaisesti ja todistettavasti korkealaatuinen eristys
- eristysmateriaalin joustava valinta
- ergonominen työnkulku ja huomattavasti vähemmän pölyä
- vähemmän kustannuksia varastonpitoon ja eristemateriaalin käsittelyyn
- huomattavat materiaalisäästöt, koska materiaalia menee vähemmän hukkaan.



Liveinä LIGNA-messuilla: puhalluslevyllä varustettu monitoimisilta Halli 13, osasto C26



Automatisaatio talonrakennuksessa

Täysautomaattisissa tuotantolinjoissa yhdistyvät nykyään valmistalojen rakentamisprosessin kaikki vaiheet runkorakenteiden valmistuksesta elementteihin ja viimeistelyyn. Tämä on mahdollista integroitujen robottien ansiosta. Ne automatisoivat koko materiaalinkäsittelyn. Näin koko prosessi raakaosien panostuksesta valmiiden elementtien lastaukseen hoituu täysin automaattisesti.

Robottien tehtävät:

- raskaiden rakenneosien nostaminen
- pilarien asentaminen runkorakenteen valmistuksessa
- pilarien poistaminen noutoasemasta ja asettaminen runkorakenteeseen.

Uusi tulevaisuuden TeleService-huoltoratkaisu

Nopeampaa tukea IntelliServiceNetin kautta



TeleServiceNetin kautta voit ottaa puhelimitse yhteyttä HOMAG-asiantuntijoihimme kaikissa konetekniikkaa koskevissa kysymyksissä. IntelliServiceNet nostaa palvelumme uudelle tekniselle tasolle modernin TeleService-yhteyden myötä. Voit ottaa TeleServiceen yhteyttä, kuten ennenkin ServiceBoard-sovelluksella, puhelimitse tai sähköpostitse.

Hyödyt: tarkempaa ja nopeampaa tukea käyttäjille.

Mitä uutta? Koneen käyttäjä näkee jatkossa aiemmat TeleService-yhteydenotot verkkoportaalissa.

Lisäksi IntelliServiceNet tarjoaa laajempia vianmääritysmahdollisuuksia, kuten ServiceApps-sovellusten käytön esimerkiksi ennaltaehkäisevää huoltoa varten. Järjestelmästä on hyötyä myös HOMAGin henkilöstölle: koska koneen tiedot (esim. lämpötilat ja virrat) ovat käytettävissä, HOMAGin työntekijä voi alkaa etsiä ratkaisua jo ennen yhteydenottoa käyttäjään. Näin vika saadaan korjattua nopeammin.

TÄYDELLINEN YHDISTELMÄ: IPACKAGE JA SERVICEBOARD-SOVELLUS

Ei yllätyksiä. Kaikki näkyvissä.

HYÖDYT YLEISESTI:

- Kattavaa huoltoa tarkastuksesta lähtien ja TeleService-huoltopalvelua erinomaisella hintalaatusuhteella.
- Kulumisen tunnistetaan ajoissa, joten odottamattomilta käyttökatkoilta vältytään.
- Säännölliset tarkastukset toimivat ennaltaehkäisevänä huoltona.
- TeleService-huoltopalvelun onnistumisprosentti on yli 90 %. Huoltoteknikko lähetetään tarvittaessa paikalle 24 tunnin kuluessa.
- Maksuton ServiceBoard-sovellus mahdollistaa nopean vianmäärityksen, suoran yhteyden yhteyshenkilöön ja yksinkertaisen yleisnäkymän kaikista tapauksista.

Kone sammuu, tuotanto seisoo. Meiltä löytyy lääke tämänkaltaisiin yllättäviin tilanteisiin: iPackage, kiinteähintainen huoltosopimus. Kiinteän TeleService-hinnan lisäksi iPackage sisältää vuosittaisen tarkastuksen matkakustannuksineen ja ServiceBoard-sovelluksen. Näin pidät kaikki langat käsissäsi: tunnistat ajoissa kulumisen merkit ja huoltotarpeet ja voit suunnitella tarkastukset ja huollot oikeaan aikaan. Tämän ansiosta koneen odottamattomat toimintakatkot voidaan usein välttää.

iPackage – huoltoa onnistumistakuulla

TeleService-palvelun kautta voit ottaa puhelimitse yhteyttä asiantuntijoihimme kaikissa konetekniikkaa koskevissa kysymyksissä. Sen yhteydessä saat käyttöön myös ServiceBoard-sovelluksen. Sen avulla käyttäjä voi välittää suoraa kuvaa itse vikatilanteesta HOMAGille – langattomasti videodiagnoosia varten.

Näin asiantuntijamme voi tunnistaa vian nopeammin ja ratkaista sen jopa saman tien. Lisäksi asiantuntijamme voi lähettää mobiiliin kautta myös ohjeita, videoita, kuvia tai 3D-piirroksia.



POWERTOUCHE2: UUSI SUKUPOLVI

Koneen käyttö nopeammaksi ja helpommaksi



LIGNA-messuista lähtien HOMAGin koneissa on uuden sukupolven powerTouch2-käyttöliittymät

HOMAG mullisti koneiden käytön powerTouch-konseptilla vuonna 2013. Nyt olemme päivittäneet tämän kosketusnäyttöperusteisen käyttökonseptin vaatimukset nykypäivään. Käyttö on lastenleikkiiä: monet toiminnot muistuttavat älypuhelimien tai tabletin käyttöä.

Koneen käyttö on nyt...

...vieläkin intuitiivisempaa: powerTouch2-näyttö on selkeämpi ja antaa paremman kokonaiskuvan. Valikot on suunniteltu siten, että tärkeistä asioista saa yleiskuvan yhdellä vilkaisulla.

...vieläkin nopeampaa: tietojen syöttäminen koneeseen sujuu käyttäjältä nyt jopa 30 % nopeammin. Mutta miten? Sen mahdollistavat uudet ominaisuudet, kuten automaattinen sanojen täydentäminen, jatkuvasti avoinna pidettävä popup-näppäimistö ja Windows-tyyppiset toiminnot, kuten yleisten toimintojen valitseminen Käynnistä-valikosta.

...entistäkin mukavampaa: Olemme parantaneet liikennevalonäyttötoimintoa. Käyttäjä voi nyt vaikuttaa koneen tuotantovalmiuteen valitsemalla toimintoja suoraan liikennevalosymbolin kautta.