

inspiration

Setembro 2018

HOMAG

YOUR SOLUTION

**25 ANOS
HOMAG
TREFF.**

**Vamos fazer os
cavacos voarem.**

**Holzbronn e Schopfloch
25. – 28. Setembro 2018**

Diariamente das 9 – 17 horas



HOMAG TREFF

Os destaques

Esperando por você no HOMAG Treff de 25 - 28 de setembro

1

TREFF

4

LOCALIDADES

25

ANOS



Saiba mais em:
www.homag.com/treff

Não perca! Os nossos especiais para o Treff

- Workshops: O conhecimento da prática. Troca de ideias com os especialistas
- Centro de Competência de Superfícies: Expertise em superfícies - em ação ao vivo
- 25 Anos de HOMAG Treff: Comemoração com a promoção 25 Edition
- Fabricação de janelas com alto desempenho: Em 27 Setembro, não perca o nosso dia dedicado às janelas

Produtos digitais: O seu caminho na digitalização

- intelliDivide: O software de otimização de corte
- intelliGuide: O sistema de assistência ao operador agora também para coladeiras de bordas, centros de furação e máquinas de inserir cavilhas
- visualAssistant: Ajuda mobile na máquina
- qualityGuard basic: Monitoramento preventivo de qualidade
- performanceControl basic: Monitoramento preventivo do desempenho da linha de produção
- Configurator3D: Solução de software integrada para a configuração de móveis
- Ecossistema tapio: 26 parceiros na comunidade

Novas tecnologias

- NOVO: Duas seccionadoras com robôs para uma alta

versatilidade operacional

- Conceitos flexíveis: Novas ideias para sua produção
- A „Célula Autônoma“: O conceito de marcenaria de operação autônoma
- Gavetas fáceis de produzir: Novo pacote operacional “peças estreitas”
- Laminar: Novo conceito de manuseio
- Madeira maciça: Fabricação de janelas CNC (incl. divisão de perfis) e tecnologia de aplainamento

Nossas localidades

- Holzbronn & Schopfloch: HOMAG Treff
- Herrenberg: Surface CompetenceCenter
- Horb am Neckar: Competência em linhas de produção sob medida

Você nos encontra aqui:

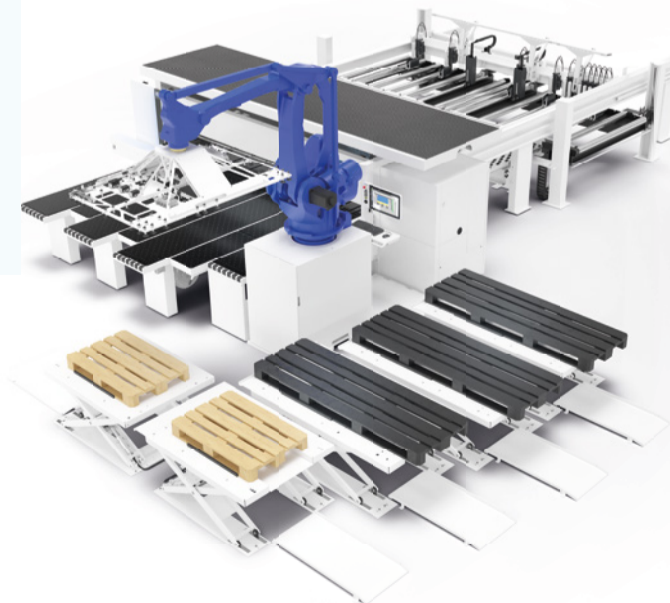
www.homag.com/visit-us



SAWTEQ B-300 FLEXTEC E SAWTEQ B-400 FLEXTEC

NOVO: Duas seccionadoras robô para a mais alta versatilidade operacional

Automaticamente eficiente. Manualmente versátil. Engenhosamente flexível. Estas três frases expressam com precisão os pontos fortes das novas seccionadoras HOMAG SAWTEQ B-300 flexTec e SAWTEQ B-400 flexTec. O conceito da seccionadora completamente nova com operação robótica celebra a sua estreia mundial no HOMAG Treff em Holzbronn.



PRODUÇÃO EM LOTE 1 SEM OPERADORES:

Aqui, as duas inovações de corte são automaticamente eficientes porque ambas as seccionadoras operam com robôs industriais que executam cortes individuais sem a necessidade de operadores a longo célula. A chave para isso é um empilhamento altamente inteligente ao desempilhar peças em mesas elevadoras. Isso é feito com a ajuda de um software cujos algoritmos já são utilizados na produção tamanho de lote 1 da célula de corte SAWTEQ B-320 flexTec.

RENOMADAS TECNOLOGIAS DE CORTE:

As seccionadoras SAWTEQ B-300 flexTec SAWTEQ B-400 flexTec também podem ser operadas manualmente – por exemplo, para o corte de pacotes, a divisão de chapas finas ou funções especiais, como ranhuras em um painel. Isso torna as novas seccionadoras versáteis.

SOLUÇÕES SOB MEDIDA:

A característica de flexibilidade dos dois novos modelos é a combinação do desempenho máximo do robô com a liberdade do manuseio manual no corte. Além disso, existem inúmeras possibilidades de design – a gama inclui uma variedade de opções de carregamento e descarregamento, bem como inúmeros opcionais.

OS BENEFÍCIOS:

Operações com robô:

- Produção altamente eficiente em Lote 1 com até 800 peças por turno
- Baixos custos por peça
- Sem necessidade de operadores

Operações de alimentação:

- Manuseio completamente livre no corte
- Flexibilidade máxima e controle manual
- Por exemplo para corte de pacotes ou a divisão de painéis finos.

NOVAS IDEIAS PARA A SUA PRODUÇÃO

Conceitos flexíveis

No HOMAG Treff mostraremos 5 conceitos de produção - do pequeno ao grande porte, da interligação simples a digitalização completa, da operação manual de máquinas a automação máxima. Como você pode expandir sua produção? Como funciona a interligação? Nós combinamos nossas máquinas em diferentes conceitos para você. No HOMAG Treff você encontrará novas ideias para um trabalho ainda mais moderno e flexível - também para a sua empresa.

CONCEITO 1: MARCENARIA PARA PEQUENAS EMPRESAS

A maneira mais simples para começar uma produção eficiente: Com ela você cobre quase todas as etapas de produção de design de interiores.

As máquinas:

- SAWTEQ B-130: A seccionadora de entrada para o corte eficiente, com um investimento um pouco maior que uma esquadrejadeira (Observe a promoção: Atualmente com módulo de unidade de corte de module45 a um preço especial)
- EDGETEQ S-240: Coladeira de bordas de entrada com automação de grupos
- CENTATEQ P-110: Usinagem CNC para fresagem e furação com livre acesso por todos os lados (incl. tecnologia de 5 eixos)

CONCEITO 2: PRODUÇÃO FLEXÍVEL COM MANUSEIO DE PEÇAS AUTOMATIZADO

Com esse conceito, você dá o primeiro passo para a produção parcial sem operadores. A seccionadora integrada está equipada com um robô que realiza o desempilhamento automático. Conclusão: Alto desempenho com pouca mão de obra.

As máquinas:

- NOVA! SAWTEQ B-300 flexTec: Seccionadora com mesa elevadora e possibilidade de produção sem operadores, por meio do uso de robô que produz sem ajuda de mão de obra. O novo conceito de seccionadora com robô celebra a sua estreia mundial no HOMAG Treff em Holzbronn
- EDGETEQ S-380 profiLine: Coladeira de bordas com sistema de retorno e automação completa
- DRILLTEQ V-500: O centro de furação vertical com unidade de fresa para conexões Clamex e sistema de retorno (este conceito de manuseio compacto em 25 m², assegura 15% de aumento de desempenho)

CONCEITO 3: SOLUÇÃO COM MÁQUINAS INDIVIDUAIS TOTALMENTE AUTOMATIZADAS

Aqui você mergulha mais fundo no assunto da "automação". Assim, por exemplo, uma conexão direta da seccionadora SAWTEQ B-320 flexTec com a coladeira de bordas é possível. As peças, nas quais não serão coladas bordas, podem ser empilhadas automaticamente. A produção pode ser operada sem mão de obra por um longo período de tempo, já que em conexão direta nenhuma estação de empilhamento precisa ser esvaziada. Conclusão: Uma solução industrial para produção de lote 1 para todos os tipos de demandas (incluindo peças com formas curvadas) que funcionem com pouca mão de obra.

As máquinas:

- SAWTEQ B-320 flexTec: Seccionadora de painéis com esteira de rolos, duas estações de empilhamento e etiquetagem automática das peças
- SAWTEQ B-300: Seccionadora totalmente equipada para a mais alta produtividade
- CENTATEQ N-500: Máquina nesting com esteira de roletes
- STORETEQ S-200: As máquinas mencionadas acima estão conectadas com um gerenciador de estoque inteligente (com uma travessa de aspiração flexível ST71). Assim o estoque proporciona um alto grau de flexibilidade.
- DRILLTEQ D-500: Centro de furação e inserção de cavilhas com sistema de assistência inteligente ao operador intelliGuide

CONCEITO 4: A "CÉLULA AUTÔNOMA" (MÁQUINAS INDIVIDUAIS FLEXÍVEIS INTERLIGADAS COM TRANSBOT)

Aqueles que ainda não a viram ao vivo agora têm uma outra oportunidade: A "Célula Autônoma" estará em ação



Todos os conceitos têm uma coisa em comum: A etiquetagem integrada das peças. Essa identificação de peça permite que cada parte seja claramente atribuída no processo em andamento. Além disso, é muito simples produzir uma peça, que foi rejeitada, novamente.



ao vivo em Schopfloch. Ela consiste em duas células, que já estão totalmente automatizadas. Estas são conectadas por um veículo de transporte não tripulado (TRANSBOT), que assume a organização da logística de peças entre as células. A "célula autônoma" pode oferecer sua flexibilidade plenamente tanto nas marcenarias quanto na indústria, na produção de lotes e lotes 1.

CONCEITO 5: LINHA DE PRODUÇÃO DE MÓVEIS COMPLETAMENTE AUTOMATIZADA PARA A CHINA

Neste ano, o centro de competência para linhas de produção sob medida poderá ser visitado nas novas instalações da HOMAG em Horb am Neckar (perto da HOMAG Treff em Schopfloch). Em exibição estará uma linha com um sistema altamente flexível que será instalada em um fabricante chinês após o HOMAG Treff.

CONCEITOS AO VIVO

Aqui você pode ver os conceitos no HOMAG Treff:

- Conceitos 1-3: Holzbronn
- Conceito 4: Schopfloch
- Conceito 5: Horb am Neckar



Informações sobre como chegar e sobre todas as localidades do HOMAG Treff podem ser encontrado aqui: www.homag.com/visit-us

→ **tapio** partner:

visualAssistant: Ajuda mobile diretamente na máquina

Não é preciso procurar muito, uma vez que a documentação já está disponível para a máquina e o operador pode acessá-la com facilidade. Um toque com o dedo e todas as informações estão disponíveis. É um trabalho praticamente livre de falhas e além disto, “fácil de executar”.

Michael Zetzsche, chefe de desenvolvimento de controle da BU Edge HOMAG

O acesso rápido à informações da máquina diretamente na produção já não é mais uma utopia.

Com o sistema de assistência “visualAssistant” o operador recebe, com um único toque no tablet, todas as informações sobre qualquer área da máquina. Através do uso de “Realidade Aumentada”, o sistema reconhece em qual grupo o operador está e fornece a documentação correspondente. O conteúdo é exibido em um espaço tridimensional. O operador seleciona o conteúdo e recebe as informações e o suporte com as quais pode resolver problemas menores imediatamente.

Os benefícios:

- Exibição da documentação
- Reconhecimento das máquinas
- Todos os dados estão disponíveis centralmente através do tapio

- A diminuição dos tempos de interrupção / set-up, melhora da qualidade da peça e redução dos custos de treinamento

Ao vivo no Treff em Schopfloch:

Demonstração na moldureira e nas coladeiras de bordas

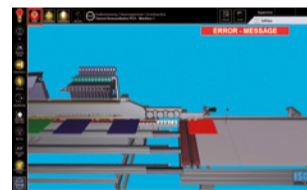


→ **tapio** partner:

qualityGuard basic: Monitoramento preventivo da qualidade nas coladeiras de bordas

A qualidade das peças nem sempre é constante. Controlar isto é muitas vezes um desafio -especialmente quando você fabrica grandes quantidades. Mas isso está mudando agora com „qualityGuard basic“. Este sistema de detecção reporta irregularidades de peças diretamente aos especialistas de assistência técnica da HOMAG. Uma mensagem é recebida quando a qualidade das peças começa a deixar a desejar, ou quando a irregularidade das peças tende a ser cada vez maior.

antes da peça chegar à coladeira de bordas. Além disto o sistema emite uma mensagem de erro ao operador e a peça pode ser removida da produção. Assim evita-



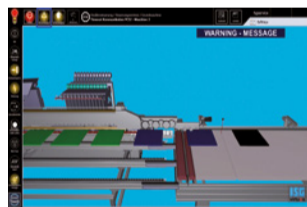
se que peças não aproveitáveis sejam processadas e que poderiam provocar erros de produção.

Os requisitos:

- Aplicável em coladeiras de bordas da série EDGETEQ (a partir da classe de desempenho S-500 profiLine) com sistemas de transporte HOMAG prévio
- Uso do serviço remoto HOMAG (Service-Hotline)
- Conexão ao ecossistema tapio

OS BENEFÍCIOS

Irregularidades na qualidade das peças de trabalho são detectadas em tempo hábil. Isso evita interrupções na produção e no processamento de rejeições.



Se a peça realmente sinalizar uma qualidade ruim, os funcionários da assistência técnica da HOMAG recebem uma mensagem de erro

→ **tapio** partner:

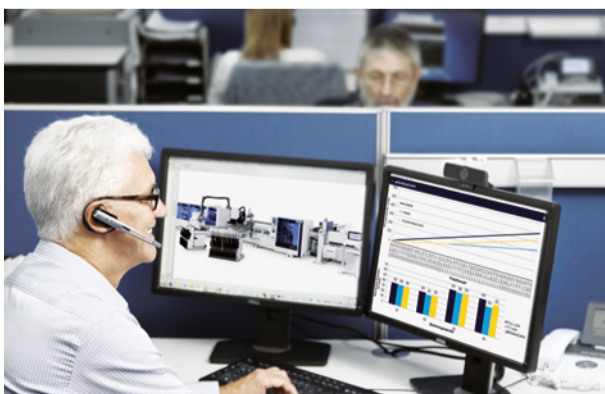
performanceControl basic: Monitoramento preventivo do desempenho de sua linha

Você trabalha com sistemas de produção em linhas integradas e quer garantir que eles sempre produzam com seu potência máximo? A partir de agora, os especialistas de assistência técnica HOMAG irão monitorar seus sistemas online para você. Usando a versão básica do “performanceControl”, a HOMAG cuida do seu sistema e avalia continuamente seus dados em tempo real. Isso significa, em especial, que durante a produção o sistema monitora cada peça individual para ver se está no lugar certo, no tempo certo. Se o sistema detectar algum desvio, uma mensagem de aviso será enviada ao funcionário do assistência técnica da

HOMAG. Os benefícios: Pontos fracos são rapidamente identificados e erros são localizados. Assim, uma perda de desempenho pode ser detectada antecipadamente e medidas preventivas podem ser tomadas. Da mesma forma, peças com falhas são reduzidas ao mínimo.

Os requisitos:

- Uma linha interligada com no mínimo duas coladeiras com powerTouch
- Uso do serviço remoto HOMAG (Service-Hotline)
- Conexão com o ecossistema tapio



→ **tapio** partner:

INTELLIDIVIDE

O software de otimização de corte

Muitos clientes conhecem isto por experiência própria: Quando se trata dos planos de corte, gasta-se muito tempo na preparação do trabalho para o manuseio e correção dos resultados de otimização. Isso é completamente desnecessário com o intelliDivide. Com ele este tempo pode ser usado para outras atividades. Como isso é possível? O intelliDivide é um software de otimização baseado na nuvem no ecossistema tapio que pode ser usado diretamente da Internet. Tudo o que você precisa é de um acesso online. A instalação local de hardware e software especiais é completamente eliminada.

INTELLIDIVIDE É FLEXÍVEL E PODEROSO:

Os dados de corte são simplesmente enviados e o intelliDivide inicia automaticamente a otimização. Seja orientada para o mínimo de cortes, com foco no menor tempo de operação da máquina ou no manuseio mais simples possível: O cliente decide o seu resultado de otimização e inicia o corte. Isso funciona porque o intelliDivide inclusive assume automaticamente a configuração da seccionadora, desde que ela esteja conectada ao tapio.

Benefícios:

- Você não precisa de nenhum hardware ou software local. O intelliDivide funciona independentemente do sistema operacional e de qualquer dispositivo móvel ou fixo com acesso à Internet
- Você não precisa se preocupar com manutenção ou atualizações
- intelliDivide calcula ao mesmo tempo várias alternativas automaticamente
- Os resultados de otimização podem ser comparados de forma rápida e fácil
- Os custos do intelliDivide dependem da utilização e são precisamente calculáveis



Como funciona o intelliDivide? Veja no vídeo! youtube.de/homaggroup

MADEIRA É DIGITAL

tapio

Tirar mais da produção.

Desde Julho nós somos **26 funcionários** na empresa Partner-Community **tapio** com o objetivo de agregar valor para clientes comuns através do desenvolvimento de soluções digitais.

Nossos parceiros: AKE, Barberan, Becker, Benz, Döllken, DÜRR, Festo, Heesemann, Henkel, Hesse Lignal, Hettich, Höcker, HOMAG, Jowat, Lamello, Leuco, Makor, Rehau, Riepe, Schiele, Schmalz, Schneider Electric, SCHULER Consulting, Venjakob, Hans Weber, Werkbliq.

Registre-se em www.tapio.one

Caso você queira utilizar as soluções com **tapio**, simplesmente comece registrando a sua empresa. No site www.tapio.one você pode facilmente criar e gerenciar máquinas, comprar produtos, usá-los e desbloqueá-los para seus colegas. Em breve você poderá encontrar um manual em nosso site.

A loja tapio está crescendo: Mais parceiros e aplicativos tapio

MachineBoard fornece uma visão geral dos dados e status da máquina em tempo real. Através de mensagens de erro e avisos via notificação push ou a exibição dos tempos de processo restantes, este aplicativo fornece uma visão geral completa do parque de máquinas a partir de qualquer lugar.

O **ServiceBoard** estabelece contato com o fabricante em segundos e permite a solução de problemas por meio de diagnósticos remotos usando fotos e vídeos. Ele fornece uma visão geral de todos os casos de serviços anteriores e ajuda no planejamento da próxima manutenção. Acesso on-line à loja de peças de reposição incluída.

O **DataSave** armazena todos os dados importantes das máquinas em uma área segura, para que eles fiquem imediatamente disponíveis quando necessário e as máquinas possam ser colocadas em operação rapidamente.

Produto parceiro no tapio: HOMAG intelliDivide. Tempo de produção, rendimento de material, manuseio de peças e logística: O corte eficiente requer planos de corte otimizados de forma inteligente. Com o intelliDivide, você obtém a solução de otimização certa para as seccionadoras HOMAG.



Conecte as suas máquinas com **tapio**.

www.tapio.one

„Com **tapio** enxergo tudo! No escritório ou no tablet quando estou me deslocando, monitoro os tempos de produção, desligamentos, manutenção e até portas de segurança abertas. Isso é confortável e facilita muito a minha vida! **tapio** economiza meu tempo porque eu posso planejar a manutenção de forma otimizada. Se houver uma falha, reconheço-a imediatamente e comunico-a rapidamente a um funcionário de manutenção. E graças ao planejamento mais eficaz, o trabalho em equipe também está melhorando.“ **Thorsten Weiss, Gerente de produção da Erfi em Freudenstadt**



“Fabricamos produtos muito especiais, o que muitas vezes nos torna pioneiros. Pioneiros muitas vezes querem realizar coisas que não funcionam. Para estes novos desenvolvimentos são necessários parceiros, tapio é a solução de interligação há muito esperada, não só para a indústria mas também para as médias e pequenas empresas. **Anton Eberhart, mestre marceneiro do departamento de CNC na empresa Josef Wochner em Rosenfeld**



O pedido sob controle: Configurator3D

Solução de software integrada para configuração de móveis

Você confia em vendas individuais na sua empresa? Você gostaria de tornar seus processos de processamento de pedidos mais eficientes? E você espera maior produtividade na produção? Em caso afirmativo, o gerente de projetos Rainer Amelong recomenda o "Configurator3D" – um configurador de móveis gráfico altamente flexível.

O Sr. Amelong, como Gerente de Produto, o senhor apresentou o configurador gráfico de produto "Configurator3D" no início de 2018 pela primeira vez. Para quem vale a pena ter um olhar mais atento ao software?

Amelong: Todos os fabricantes industriais de móveis com um elevado número de variações têm uma vantagem real. O Configurator3D é especialmente adequado aos requisitos de móveis de cozinha, escritório, sala de estar e banheiro. Solicitações de alterações personalizadas não são mais um problema. Porque a diversidade de variantes não tem limites e o fabricante pode reagir de forma fácil e flexível a pedidos especiais durante a conversa de negociação da venda.

Por que um fabricante de móveis deve optar pelo Configurator3D?

Amelong: Com o poderoso configurador de produtos, móveis flexíveis e instalações inteiras podem ser criados graficamente com base nos dados de catálogo do fabricante. Seja no escritório ou via e-business: Você está sempre do lado seguro. O configurador acelera e simplifica a entrada de pedidos gráficos e garante uma ótima qualidade de dados. Além disso, o Configurator3D assume a configuração comercial do mobiliário. Por um lado, todos os itens são registrados, verificados e submetidos a uma verificação de plausibilidade. Por outro lado, o configurador gera dados tecnicamente sólidos para todo o processo do pedido e de produção, incluindo a explosão automática da lista técnica. Isso garante uma ótima qualidade de dados por meio de um fluxo consistente de dados desde o ponto de venda até a produção.

Mais em: www.homag.com/3D-configurator

OS DESTAQUES

- Rápido e intuitivo: Catálogo baseado na configuração do produto
- Destaques gráficos: Criação do pedido em 3D
- Individual e flexível: Criação automática da documentação do pedido
- Dados para o processo de produção com explosão automática da ficha técnica
- Ótima qualidade dos dados através do fluxo contínuo de dados desde o ponto de venda até a produção

Configurator3D: A solução integrada para vendas e entrada de pedidos



OTIMIZAÇÃO DA PRODUÇÃO COM SCHULER CONSULTING

Como uma revolução pela produção

"Queremos continuar com os nossos processos existentes da maneira que estão porque sempre fizemos assim? Ou queremos trazer ideias novas para a produção? "A Schweitzer Project AG fez esta pergunta para si mesmo no ano passado. Como resultado, o fabricante global de lojas com sede em Naturno, Itália, que afirma ser o líder de inovação em sua área, decidiu usar os serviços de consultoria da SCHULER. O objetivo: "Considerar proativamente determinados processos em nossa própria produção no setor de madeira e metal, que talvez não estivessem mais atualizados, junto com a equipe", explica Manuel Stecher, chefe da fábrica Schweitzer.

Para otimizar os processos de produção, em parte para redesenhar o layout da produção a SCHULER Consulting usou diferentes métodos de otimização. Estes incluíram, entre outros, "KAIZEN", "5S" e "7 maneiras de desperdício". Por exemplo, os cartões KAIZEN foram introduzidos como parte das medidas. Eles mostram uma comparação antes e depois das otimizações que foram iniciadas e implementadas pelos próprios funcionários. Mas as mudanças vão muito além de otimizar os locais de trabalho ou as rotas de transporte, explica Stecher: "A SCHULER não apenas pendurou algumas fotos. Pelo contrário, foi possível trazer a

abordagem KAIZEN para as mentes dos funcionários. O todo só faz sentido se for sustentável. E é sustentável somente quando atinge os funcionários".

Os sucessos são óbvios e podem ser medidos, sobretudo, pelos números positivos da produção, redução dos desperdícios, aumento da eficiência ou qualidade otimizada. "Mas você também pode ver", diz Stecher. "Agora você passa pela produção e ela está mais arrumada, mais limpa e mais estruturada. Todo mundo tem seu espaço de trabalho (flexível) – não há como não trabalhar com mais eficiência".

Leia o artigo completo aqui: www.homag.com/schweitzer-optimization



Cientes conhecidos são por exemplo Edeka (na Foto: Final em Düsseldorf), Carrefour, Nespresso ou Armani

Schweitzer atualizou a sua produção juntamente com os consultores da SCHULER Consulting,



A empresa de 1.000 pessoas de Südtirol tem uma vantagem competitiva decisiva: **O conceito „consultar, projetar e fabricar“.**

Da consultoria ao cliente, ao design na loja para a produção e montagem, Schweitzer entrega tudo de um só fornecedor - para toda a cadeia de valor.

Expertise em superfície ao vivo em ação

Surface CompetenceCenter: Cooperação estreita entre HOMAG e IVM Chemicals

A fim de determinar a técnica certa para o processamento de alta qualidade de superfícies de madeira, geralmente são necessários testes abrangentes. Agora contamos com uma cooperação intensiva com a IVM Chemicals GmbH. No centro de competência em superfícies Herrenberg estão disponíveis máquinas para demonstração durante todo o ano - em ação ao vivo. **Seja um dos primeiros visitantes e beneficie de apresentações ao vivo – durante o HOMAG treff diariamente, das 9h às 17h.**

TUDO DEBAIXO DE UM SÓ LUGAR: LIXAMENTO, PRIMING, LIXAMENTO INTERMEDIÁRIO, PINTURA DE ACABAMENTO

O centro técnico da IVM Chemicals oferece uma consultoria altamente competente diretamente no local. Especialistas da área de superfícies da HOMAG e DÜRR, técnicos de aplicação da marca Croma Lacke e especialistas dos laboratórios de pesquisa e desenvolvimento do grupo IVM Chemicals fornecem uma consultoria abrangente, profissional e personalizada. Em Herrenberg, as soluções de aplicação serão apresentadas ao vivo com inúmeras possibilidades para testar materiais, tecnologia de máquinas e processos, tudo isto na frente do interessado. Entre outras, estará em funcionamento uma máquina da série HOMAG SPRAYTEQ S-100 – um dos mais modernos sistemas de pintura do mercado, baseada na parceria com a renomada marca Makor.

Além disto estará exposta a lixadeira de banda larga SANDTEQ W-200. Também fazem parte da exposição equipamentos complementares como secadores a jato, forno UV, máquina de pintura de rolos e máquinas para aplicação de fundo – todas da Makor.



Mais informações:
www.homag.com/surface

“No Centro de Competência de Superfícies sempre poderão ser encontrados os mais novos desenvolvimentos em automação. Com as apresentações orientadas para aplicações das linhas de pintura da HOMAG, aqui nas imediações da localização de nossa empresa, oferecemos as condições ideais para conhecer as tecnologias mais recentes. “

Josef Zerle, HOMAG Executive Director Surface Processing

PARABÉNS: MAKOR FAZ 50!

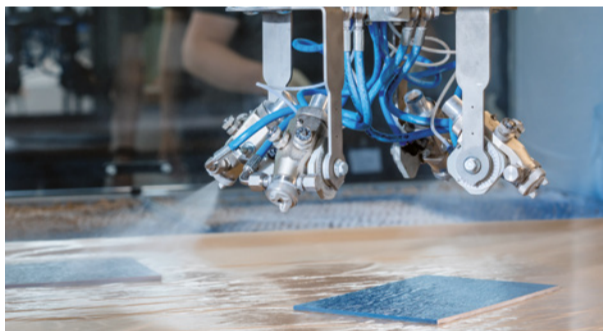
Com Makor, temos um parceiro forte na área da pintura de peças ao nosso lado. Em estreita cooperação, desenvolvemos novas soluções para as diferentes demandas de nossos clientes. Parabéns nosso parceiro pelos seus 50 anos de sucesso!

- Fundada em: 1968
- Máquinas vendidas em todo mundo: 25.000
- Linhas instaladas no mundo inteiro: 8.000

A Makor convida você!

Comemore com a gente: De 28. – 29. de Setembro de 2018 em Sinalunga, Siena na Toscana.

Registre-se online:
www.makor.it/en/#50years



Processos de aplicação ao vivo em teste mostram como o acabamento de alta qualidade pode ser eficientemente produzido com as máquinas HOMAG e com os componentes de material específicos da Croma Lacke

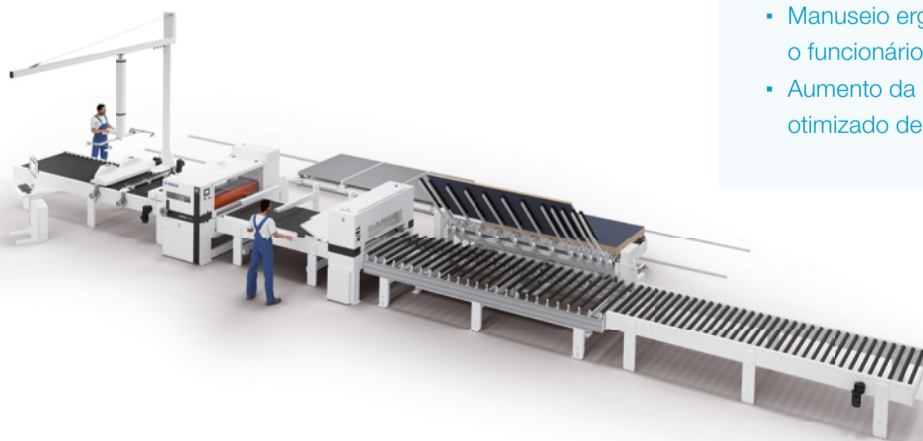
Na foto ao lado: Treinamento técnico interno na centro técnico da IVM Chemicals em Herrenberg, equipado com as mais recentes tecnologias para o tratamento de superfícies

LAMTEQ F-200 COM CONCEITO DE MANUSEIO

Mais revestimento com menos pessoal

Econômico e confortável como nunca antes: O conceito de manuseio inovador torna o trabalho em uma máquina de revestimento algo singular. O conceito permite a operação com menos pessoal e também elimina o levantamento, o transporte e a movimentação de painéis volumosos que exigem esforço físico. A solução de manuseio parcialmente automatizada consiste de uma travessa de sucção a vácuo na entrada, um tombador de painel automático atrás da máquina e um sistema de retorno de pilha. Tudo isso possibilita que o manuseio de todo o transporte da peça seja efetuado por apenas uma pessoa. Se outro colega assumir a função da aplicação dos materiais de revestimento, o sistema de revestimento pode ser operado com segurança e com conforto por apenas duas pessoas. Além disso, o fluxo de peças otimizado aumenta

a produtividade da fábrica, pois minimiza o manuseio manual de peças. Isso permite que os operadores se concentrem em atividades que agregam valor. Conclusão: Mais peças revestidas com menos pessoal.



RESUMO

- Retorno rápido do investimento
- Operação econômica de 2 operadores
- Manuseio ergonômico para proteger o funcionário
- Aumento da produtividade através do fluxo otimizado de peças

Para comemorar lançamos a promoção Edition25

Quais máquinas fazem parte da Edition25? O que está no pacote?

Mais informações aqui:
www.homag.com/edition25

PERÍODO DA AÇÃO
16.07. – 31.12.18



Nós temos todos os motivos para comemorar: Há 25 anos milhares de visitantes viajam para o coração da floresta negra. Nós temos orgulho disto! A troca intensiva e pessoal de ideias com você é o nosso principal objetivo e o sucesso do TREFF – e por isto queremos dizer “OBRIGADO” através da promoção com mais de 25 máquinas que convencem pelo preço, configuração e assistência técnica.

MAIS FUTURO: Todos os modelos Edition25 estão totalmente prontos para tapio*. Aplicativos interessantes como por exemplo o MachineBoard (5 anos) estão inclusos. Beneficie-se do processamento praticamente ilimitado das nossas soluções de software baseadas na nuvem para aumentar a disponibilidade das máquinas.

MAIS TECNOLOGIA: Todos os modelos Edition25 oferecem um desempenho mais alto por um preço atrativo e incluem opcionais abrangentes. Assim você produz em um nível mais elevado com o seu investimento.

ASSISTÊNCIA TÉCNICA COMPLETA: Todos os modelos Edition25 recebem um garantida estendida de 12 para 24 meses além dos benefícios da garantia Plus 24 Pacotes de Serviço.

*Atualmente disponível para a EU e a Suíça

Workshops. Conhecimento da prática. Encontre os especialistas.



Número limitado de participantes – inscreva-se!
Inscrições terminam em: **15 de Setembro 2018**
www.homag.com/workshops

Nós preparamos workshops com temas atuais especialmente para os visitantes do HOMAG Treff. Aproveite a oportunidade para trocar ideias com os seus colegas e especialistas da HOMAG.

WORKSHOPS EM HOLZBRONN:

- Produtos digitais para a tecnologia de corte
- Digitalização: O que muda para as marcenarias, empresas de médio porte e indústria?
- Logística inteligente é a chave do sucesso

WORKSHOPS EM SCHOPFLOCH:

- Indicadores da fabricação como base para a produção eficiente: Qual é o benefício do MMR?
- Vivenciar soluções de assistência técnica preventiva ao vivo: Manutenção de 5 eixos, resfriamento de eixos e intelliAdvice
- Usinagem vertical CNC: Dicas & truques para o dia-a-dia com CNC e um olhar para o futuro digital
- PUR: Um assunto quente! Dicas & truques
- Encontro de usuários woodWOP: Todas as novidades do woodWOP 7.1 e Indústria 4.0 da prática
- Dia das janelas: Tudo sobre a sua produção de janelas e as tendências atuais

Usar soluções de serviço preventivo como uma oportunidade



Ajuda e auto-ajuda – sugestões de soluções preventivas com o intelliAdvice App

A assistência técnica preventiva está conquistando um significado cada vez maior. A alta disponibilidade da sua máquina com o baixo custo de processos tem a mais alta prioridade para nós. No HOMAG Treff nós lhe mostraremos os desempenhos de assistência técnica que você precisa:

- Por um preço atrativo de feira: Manutenção de um cabeçote de 5 eixos e modernização do resfriamento do eixo
- Modernização XES 200: A estação móvel e compacta de pré-aquecimento e limpeza para o grupo coleiro
- Preview: intelliServiceNet – a solução de diagnóstico baseada na nuvem

- O aplicativo ServiceApp intelliAdvice: „A ajuda para a auto-ajuda“
- Garantia HOMAG Plus: O pacote livre de preocupações e completo para o mundo inteiro e para todas as séries

Nós cobrimos para você todas as atividades de serviço durante o ciclo de vida das suas máquinas e linhas: Do gerenciamento de peças de reposição a inspeções e manutenção, a serviços remotos, modernização ou treinamento.

NOVO! Uma central de atendimento ao cliente para solicitações de serviços: **+49 7443 13-6000**