

# inspiration

Mai 2019

**HOMAG**

**YOUR SOLUTION**

## LIGNA

**2019**

**Hanovre, halls 13 et 14  
27-31 mai 2019**

Notre priorité : votre solution



HOMAG AU SALON LIGNA 2019

# Les points forts

Voici ce qui vous attend sur le stand d'HOMAG à Hanovre du 27 au 31 mai.

2

HALLS

50

MACHINES

5 000

MÈTRES CARRÉS

## HALL 14

- **Concepts de cellules intégrées et globales** de différents niveaux de performance pour différents groupes cibles
- **Logiciels et solutions numériques** : démonstration en direct
- **SAV sur l'ensemble du cycle de vie** : de nouvelles prestations adaptées aux exigences artisanales et industrielles
- **Un usinage de surface avec de nouvelles solutions optimisées** pour le ponçage, le laquage et le calandrage
- **Fabrication de composants** et présentation des dernières solutions d'automatisation pour la construction de maisons préfabriquées
- **Nouvelles machines individuelles** (usinage des chants et usinage CNC, découpe de panneaux)

## InnovationCenter – Des solutions clients

- **d'avenir depuis 1960** : un voyage dans le temps à travers l'évolution technologique de la fabrication de meubles avec un aperçu de solutions intelligentes pour l'avenir
- **powerTouch2** : la nouvelle génération de commande de machine

## HALL 13

- **Nouveautés WEINMANN** : la toute dernière technologie pour l'insertion automatique de matériaux isolants en vrac dans les éléments de construction à ossature bois

En savoir plus :  
[www.homag.com/ligna](http://www.homag.com/ligna)



HIER UN ATLAS, AUJOURD'HUI UN GPS.

## Etape par étape : des modules individuels au concept global.

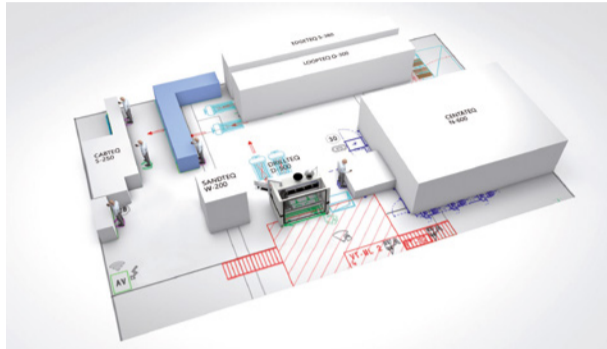
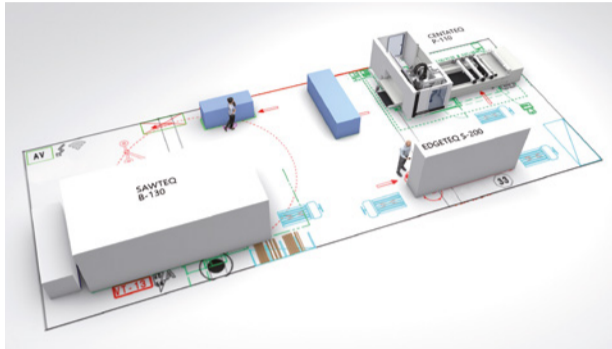
Pour trouver sa route, on aurait auparavant feuilleté les pages d'un atlas, étudié la carte ou demandé son chemin à des passants. Qu'en est-il aujourd'hui ? Nous sortons souvent notre smartphone et disposons à tout moment des informations nécessaires pour le trajet. Si nous rencontrons un obstacle, nous recevons des alternatives en temps réel pour atteindre notre destination rapidement en prenant un autre chemin. Dans notre vie privée, nous utilisons volontiers et très souvent ces aides – pourquoi pas également dans notre travail quotidien ?

**Sur notre stand du hall 14, nous répondons aux principales questions auxquelles sont confrontées les entreprises artisanales et les entreprises de moyenne envergure :**

- Quelles opportunités concrètes la numérisation offre-t-elle dès aujourd'hui aux PME ?
- Quels systèmes d'assistance et fonctionnalités simples peuvent aider le menuisier ou l'ébéniste dans son travail quotidien ?
- Comment chaque entreprise trouve-t-elle les modules individuels adaptés à son « atelier du futur » ?

Lors du salon LIGNA, vous trouverez une démonstration de systèmes d'assistance élaborés, qui peuvent faciliter le travail au quotidien avec de petites interventions et simplifier les processus de travail. **Une chose est sûre : vous n'êtes absolument pas obligés d'investir dans un système global. Vous pouvez, au contraire, opter pour des machines individuelles, du matériel intelligent, des logiciels ou des assistants numériques capables de communiquer les uns avec les autres et les intégrer de manière judicieuse dans votre entreprise.**

Vous pourrez découvrir trois nouveaux concepts intégrés de différents niveaux de performance lors d'une démonstration en live.



Le projet d'hier devient réalité au salon LIGNA : sur le stand du hall 14, HOMAG montre aux entreprises artisanales comment parvenir, pas à pas, à un concept global grâce à des modules individuels.

## CONCEPT 1 : « VOTRE SOLUTION POUR VOUS LANCER DANS LA NUMÉRISATION »

### COMMENCER SIMPLEMENT.

Quasiment toutes les entreprises se retrouvent à un moment ou à un autre confrontées à la même question :

« Comment démarrer au mieux son activité ? ».

Notre concept d'atelier « Entrée dans l'univers de la numérisation » répond à cette problématique. **Gagnez davantage de transparence au niveau de la fabrication, révélez des potentiels d'optimisation et améliorez les processus de production existants.**

Vous pourrez voir un scénario correspondant lors du salon LIGNA : un collaborateur accompagne une commande tout au long de la production et se retrouve ainsi face à différents défis à relever :

- Comment obtenir facilement des données de commande numériques pour sa production ?
- Comment utiliser un logiciel d'optimisation avec la scie existante ?
- Comment obtenir un aperçu de toutes les pièces ?
- Comment utiliser les données de manière continue ?

## CONCEPT 3 : « VOTRE SOLUTION POUR DES CELLULES INDIVIDUELLES CONNECTÉES »

### UNE MISE EN RESEAU COMPLETE.

Lors du salon LIGNA, nous présenterons des cellules d'usinage modulaires pour les entreprises de moyenne envergure spécialisées dans l'usinage du bois. Chaque cellule constitue déjà en elle-même une solution idéale pour l'usinage efficace de panneaux – les cellules individuelles sont mises en réseau grâce aux robots de transport à guidage automatique (TRANSBOT). Le système de gestion de la production ControllerMES prend en charge la commande pilote. **Au final, vous verrez un concept de production complètement autonome, automatisé et totalement adaptable pour la production en lots unitaires – depuis la découpe jusqu'au meuble fini et emballé.**

## CONCEPT 2 : « VOTRE SOLUTION POUR UN ATELIER NUMÉRIQUE CONNECTÉ »

### ADAPTER PROGRESSIVEMENT.

Dans le concept d'atelier « Atelier numérique connecté », chaque machine est exploitée par un seul opérateur.

**La zone de préparation du travail, le parc machines et les bureaux sont séparés les uns des autres. Les opérateurs des machines disposent partiellement des données de commande sous forme numérique.**

Les collaborateurs se retrouvent alors face aux demandes suivantes :

- Comment utiliser des données numériques provenant de différents systèmes ?
- Est-il possible de gérer les stocks de bandes de chant ?
- Comment commander rapidement de nouveaux composants ?
- Comment s'assurer que toutes les pièces sont complètes pour le bureau ?
- Comment utiliser les données numériques au bureau ?

Les entreprises se retrouvent ainsi face à différents défis à relever :

- Comment réduire les coûts lors du traitement des commandes ?
- Comment répondre aux exigences individuelles des clients de manière encore plus rapide et efficace ?
- Comment faire face aux coûts de personnel élevés et au manque de main-d'œuvre qualifiée ?
- Comment réagir face à la forte pression liée à la concurrence et aux coûts qui découlent de la consolidation croissante du marché ?

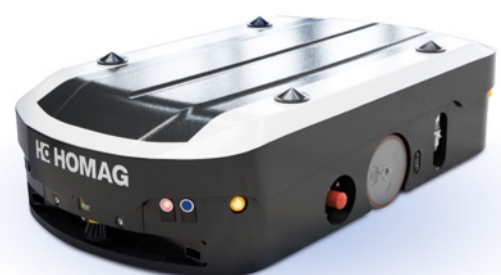
« Vous trouverez les réponses à ces défis en direct lors du salon LIGNA. »

Outre une nouvelle technique de machines, des solutions d'automatisation et la robotique, sont utilisés également des solutions logicielles et des assistants numériques. Nous utilisons aussi un nouveau configurateur de meubles, un dossier de commande numérique, différents assistants pour le triage, la gestion des chants ou le montage, et de nouvelles fonctionnalités du logiciel de construction woodCAD|CAM.

**Toutes les machines qui se trouvent sur notre stand lors du salon sont connectées à l'écosystème tapio.**

Nous utilisons des applications et des assistants numériques, par exemple l'optimisation de la découpe « intelliDivide », un nouveau gestionnaire d'outils et un gestionnaire de matériaux, et MachineBoard de tapio, qui fournit un aperçu de toutes les machines.

**tapio**  
Partner





→ **tapio** partner:

# Gestionnaire d'outils et de matériaux

Assistants numériques pour la gestion et l'organisation



Comment peut-on concevoir la gestion des outils et des matériaux de manière plus efficace et éviter les erreurs ?

C'est possible avec le nouveau gestionnaire d'outils et le nouveau gestionnaire de matériaux. Tous les deux sont basés sur l'écosystème tapio.

**Le gestionnaire d'outils :** grâce au gestionnaire d'outils, il sera possible dans un futur proche de gérer globalement tous les outils d'une entreprise, de consulter les informations associées très facilement ou même de les charger directement sur la machine concernée. Pour le salon LIGNA, nous démarrons avec la gestion de lames pour les scies à panneaux.

Pour cela, différents fabricants ont enregistré différentes données de leurs lames de scie (par ex. le type et

la géométrie, les vitesses de rotation ou encore les restrictions des matériaux). L'utilisateur scanne le code-barres sur l'outil avec son smartphone ou sa tablette. Il reçoit les informations et peut également les transmettre – si les scies sont reliées à tapio – directement à la machine. Résultat : plus de longues recherches de données et nettement moins d'erreurs.

**Le gestionnaire de matériaux :** c'est ici que sont enregistrées les classes de matériaux et leurs caractéristiques (par ex. panneau de particules, Alucobond, panneaux légers) ainsi que des informations générales concernant les densités classiques et le poids moyen. L'utilisateur peut alors affecter à ces classes les panneaux qu'il a gérés jusqu'alors.

## PLAQUEUSE DE CHANTS EDGETEQ S-240

### Plus efficace et plus rapide : nouveau modèle d'entrée de gamme avec réglage d'axe



Encore plus flexible : la nouvelle machine d'entrée de gamme fera sa première apparition lors du salon LIGNA.

Un grand choix de conceptions et de matériaux en combinaison avec des profils variables sur les chants :

voilà ce que gère la nouvelle plaqueuse de chants Modèle 1240 EDGETEQ S-240. Elle offre un haut degré d'automatisation, par exemple au niveau de la zone de pressage, de l'unité de coupe en bout, de l'agrégat d'affleurage et de l'agrégat de fraisage de forme à

2 moteurs. Cela facilite et accélère le réglage de la machine. Les automatisations des agrégats permettent des adaptations individuelles rapides et efficaces. Il est également possible d'utiliser tous les types de colles, y compris PUR. La machine est équipée du système d'encollage supérieur QA65N et dotée d'une fonction simple de nettoyage et de vidage.

## PLAQUEUSES DE CHANTS SÉRIE EDGETEQ S-500

### Davantage de flexibilité : nouvelle construction, davantage d'agrégats

Avec des vitesses d'avance de 20 et 25 m/min, la nouvelle série EDGETEQ S-500 offre **davantage de fonctionnalités et donc davantage de flexibilité lors du placage de chants**. A partir du salon LIGNA, les machines pourront également être équipées de l'agrégat de fraisage étagé MS40, de l'agrégat de fraisage de forme multifonction MF60 Servotrim, de l'agrégat de fraisage fin BF40 et de l'agrégat de raclage étagé MZ40.

**Autres particularités :** le nouvel agrégat d'encollage AG12, à utiliser au choix avec de la colle EVA ou PUR, permet d'utiliser des bandes simples allant jusqu'à 12 mm en standard et nécessite moins de place dans la version Basic. L'utilisation de l'unité d'encollage lors d'un changement de colle et de couleur est plus simple et offre la possibilité de vider l'unité d'encollage dans la machine. L'alimentation en fluides est désormais située à l'extérieur de la machine, elle prend moins de place et est plus facilement accessible. La modularité du châssis permet le rajout ultérieur d'un plus grand nombre d'agrégats et augmente la sécurité de l'investissement.



## LAMINAGE À L'AIDE DE LA LAMTEQ F-200

# Installation de calandrage polyvalente avec concept de manutention

De nos jours, une entreprise de revêtement doit être en mesure de répondre à de nombreux besoins. L'installation de calandrage LAMTEQ F-200 avec concept de manutention est une solution complète.

**Pallier le manque de personnel qualifié :** toutes les activités nécessitant un niveau de qualification élevé sont attribuées à un opérateur de machine. Les tâches simples sont effectuées par une autre personne.

**Réduction des coûts de personnel :** la manutention semi-automatisée des matériaux permet de réduire le besoin en personnel. Deux personnes suffisent pour utiliser l'installation.

**Protection des collaborateurs :** le nouveau concept permet d'éviter les tâches pénibles de levage et le retournement de pièces de taille importante et d'éviter ainsi le surmenage physique.

### Coûts de production réduits :

L'optimisation du flux des pièces permet de dynamiser la productivité. Davantage de pièces sont calandrées, sans aucune incidence sur les coûts.

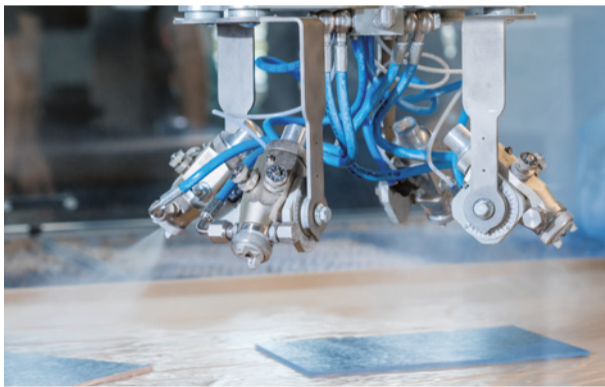


## APPLIS DE SURFACES : POUR UN TRAVAIL PLUS EFFICACE

Pour ce qui est de l'usinage de surface, nous nous appuyons désormais également sur des assistants numériques. Lors du salon LIGNA, de nouvelles applications viennent soutenir l'opérateur de la machine dans son travail quotidien, aident à éviter les erreurs et fournissent des informations utiles. **Les nouveaux outils : intelliCoating, intelliLaminating, intelliMoulding et intelliSanding.**

# Une machine de laquage d'entrée de gamme offrant de nombreux avantages

Nouvelle génération : SPRAYTEQ S-100



Deux ans seulement après son lancement sur le marché, HOMAG présente une version optimisée de la machine de laquage par pulvérisation SPRAYTEQ S-100. La machine nouvelle génération offre aux petites et moyennes entreprises des fonctions qui n'existaient jusqu'alors que sur des machines industrielles.

### Les nouveautés en bref :

**Coûts de production réduits :** des modifications au niveau de la construction permettent d'obtenir un meilleur taux d'application. Il est ainsi possible de déposer une plus grande quantité de matériau de revêtement sur la surface de la pièce à usiner. D'autre part, la durée de vie des filtres est plus longue.

**Moins de nettoyage :** la réduction de la surpulvérisation permet à l'opérateur d'économiser du temps lors du nettoyage et de le consacrer à des activités plus rentables.

**Amélioration des conditions de travail :** les ventilateurs sont moins bruyants grâce au système d'évacuation d'air optimisé.

## SURFACE : NOUS AVONS CE QU'IL VOUS FAUT.

Le modèle SPRAYTEQ S-100 permet de se lancer dans le laquage par pulvérisation automatisé. En collaboration avec MAKOR, le spécialiste en matière de systèmes de laquage, HOMAG offre encore plus. Cela inclut notamment des solutions pour le laquage de surfaces, de profils et de fenêtres pour différents niveaux de performance. Le tout bien entendu en combinaison avec la technique d'application, les installations de séchage et une manutention ergonomique.

## PLAQUEUSES DE CHANTS SÉRIE EDGETEQ S-800 PROFILINE

# Choix de la performance et de la flexibilité lors du placage de lots unitaires

La nouvelle série unilatérale EDGETEQ S-800 profiLine est performante et idéale pour une fabrication à la contremarque. Son utilisation est flexible quelle que soit la largeur de pièce. Grâce au nouveau système d'alimentation des pièces, elle offre de hautes performances avec une vitesse d'avance allant jusqu'à 35 m/min. L'unité de mise au format se charge d'une découpe parallèle à angle précis.

La productivité élevée est garantie en outre par la fonction « Réglage dans les espaces ». La commande calcule l'espace nécessaire au réglage et bloque d'autant l'entrée de la machine. Le vidage est superflu. Le post-usinage s'effectue avec des agrégats servocommandés haute performance.

Le nouvel agrégat de rainurage SF25 Servo pour le rainurage et le feuillurage de lots unitaires par le haut/le

bas/en latéral, ainsi que pour l'usinage de rainures lamello, équipe la machine par deux fois. L'optimisation de la position de la rainure garantit une plus grande distance des rainures par rapport au joint de colle. Tous ces agrégats permettent un réglage rapide pour augmenter le nombre de pièces par équipe.





## Nouveau modèle polyvalent CNC : l'équilibre idéal entre performance et faible encombrement



Avec le nouveau modèle CENTATEQ P-210, l'utilisateur choisit entre des têtes à 3, 4 et 5 axes. Désormais, même l'encollage est possible.

Pour la première fois, la nouvelle série CNC CENTATEQ P-210 montre tout ce dont elle est capable en direct lors du salon LIGNA. L'équipement peu courant pour cette catégorie de puissance est remarquable : une construction à portique avec un entraînement bilatéral, la disposition séparée du moteur de perçage et de la broche de fraisage avec 2 axes Z indépendants, un fractionnement dynamique des champs en mode pendulaire et le système de dépression à deux circuits avec technique à double levre pour le réglage continu des éléments de serrage. Le modèle CENTATEQ P-210 peut être équipé de 24 positions d'outils et de maximum 21 broches de perçage verticales et 10 horizontales avec un dispositif de serrage de broche breveté. Désormais, même l'encollage est possible. Cette CENTATEQ, qui nécessite une surface d'implantation à peine plus grande que sa petite sœur, la P-110, est librement accessible par trois côtés.

### CENTRES D'USINAGE CNC SÉRIE CENTATEQ T-300

# Table double, double flexibilité



La nouvelle défonceuse CNC CENTATEQ T-300 est le partenaire idéal pour les agences d'intérieur, les fabricants de meubles, les constructeurs de caravanes ou les concepteurs de stand. La puissance est exceptionnelle : [avec quatre plans de travail, trois modes](#)

[de fonctionnement \(synchrone, indépendant, couplé sur deux tables Nesting et une seule commande\)](#), la machine peut être commandée par une seule personne. Ce concept nécessite une surface d'implantation de seulement 64 m<sup>2</sup> et comprend deux broches de fraisage, deux moteurs de perçage entièrement équipés et deux systèmes de changement d'outils, en association avec les dernières technologies de sécurité et de commande. Au total, l'opérateur dispose d'un espace de travail de 1 550 x 6 400 mm. Les deux tables peuvent également être utilisées individuellement en mode pendulaire. L'utilisateur qui souhaite travailler avec une broche à 5 axes peut également l'installer sur la CENTATEQ T-300.

## La nouvelle référence en matière de technique d'encollage

### Agrégat d'encollage powerEdge Pro Duo

Nouveauté pour l'encollage de pièces de formes spéciales : le nouvel agrégat d'encollage « powerEdge Pro Duo » sera présenté au grand public pour la première fois lors du salon LIGNA.

Cet agrégat « polyvalent » répond aux exigences actuelles et futures imposées aux fabricants de meubles. [La technique : des paramètres définis et modifiables à chaque point le long du contour.](#) Résultat : une qualité de chant parfaite.

## Perçage, fraisage et insertion : un usinage complet au niveau des bords



Nous avons envoyé la DRILLTEQ D-500 dans un atelier de tuning. A l'origine, la machine a été conçue dans l'optique de compléter les usinages CNC verticaux (souvent Nesting) et était utilisée pour les perçages horizontaux et/ou pour la pose de tourillons. [A partir du salon LIGNA, la DRILLTEQ D-510 pourra également fraisier](#) et donc réaliser des usinages pour toute la quincaillerie actuelle, comme par exemple les Lamello Clamex et les charnières Grass Tiomos. Sur demande, la machine peut également utiliser directement de nombreux éléments de quincaillerie.

## HOMAG et tesa développent un nouveau procédé

Technique de collage pour fenêtres en construction intégrale

Pour la réalisation de l'assemblage entre la vitre et le cadre, les exigences en termes d'esthétique et de protection contre les effractions gagnent en importance. C'est là une bonne raison pour HOMAG et tesa de développer une solution de fabrication simple et fiable.

Dans le même temps, ce procédé est essentiel pour la fabrication de fenêtres en construction intégrale.

Au cœur du nouveau procédé : une application de ruban adhésif intégrée avec tesa® ACXplus – un ruban adhésif qui est placé dans le cadre de la fenêtre immédiatement après le rabotage. Après l'usinage CNC, la fenêtre avec le ruban adhésif peut être laquée – on obtient ainsi des joints de couleur identique.

Le film protecteur adhésif sur le ruban adhésif est ensuite facilement retiré et la fenêtre insérée. Il n'y a plus d'étanchéisation par silicone.



Des profils minces et 20 % de verre en plus : grâce au nouveau procédé, HOMAG et tesa laissent pénétrer davantage de lumière du jour dans les pièces.

### CARACTÉRISTIQUES DES FENÊTRES EN CONSTRUCTION INTÉGRALE :

- **Davantage de lumière dans la pièce :** les profils de vantail minces permettent d'avoir jusqu'à 20 % de verre en plus.
- **Esthétique moderne :** monté en affleurement extérieur dans l'embrasure, le cadre n'est presque pas visible.
- **Faibles coûts d'entretien :** la vitre et le cadre sont assemblés solidement l'un à l'autre. Il n'y a pas de « pose » du vantail.
- **Meilleure protection contre les effractions :** il est impossible de retirer la vitre du cadre, celle-ci vient renforcer le cadre. Celui-ci cède moins facilement en cas de tentative d'effraction.
- **Isolation thermique élevée :** le cadre mince permet d'obtenir les meilleures valeurs U pour la fenêtre.

## Production de carrelets de fenêtre : automatisée et ergonomique

Lors du salon LIGNA, nous présenterons pour la première fois la raboteuse MOULDTEQ M-300 associée à un retour de pièces, pour une utilisation rentable à un seul opérateur dans la production des fenêtres. La raboteuse est équipée de 6 broches, toutes dotées d'un entraînement séparé, ce qui permet de les régler indépendamment de la vitesse de rotation. Toutes les broches sont équipées d'un dispositif de serrage proLock, ce qui permet un réglage rapide et

facile. Après l'usinage, le retour reprend les pièces, les sépare et les retourne à l'opérateur.

**Au final, vous bénéficiez de plusieurs avantages :** flux de matériaux optimisé, processus de production fluide, organisation du personnel optimisée et commande nettement plus ergonomique.



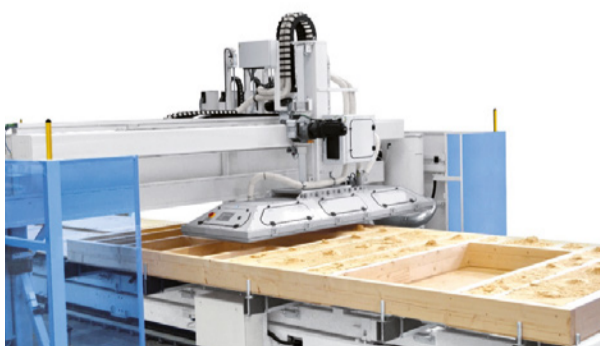
## Un bond en avant dans l'isolation

Pont multifonctions WALLTEQ M-380 insuFill

Jusqu'à présent, la pose de l'isolant était le « goulot d'étranglement » d'une fabrication d'éléments automatisée. Grâce au pont multifonctions WALLTEQ M-380 insuFill avec plaque soufflante intégrée de WEINMANN, cela appartient désormais au passé. Il insuffle de l'isolant en vrac de manière entièrement automatisée, rationnelle et avec contrôle visuel final dans les éléments de construction à ossature en bois. Lors du processus d'isolation, le pont multifonctions positionne la plaque soufflante de manière entièrement automatisée et lui transmet les données provenant de la préparation du travail (par ex. la géométrie et la taille de la pièce de construction, le type et la quantité de matériau isolant). Le panneau d'insufflation remplit ensuite, en tant qu'unité autonome, chaque compartiment avec du matériau isolant. Une opération de soufflage contrôlée garantit que la compression du matériau isolant appliqué rapidement et uniformément respecte les instructions du fabricant.

### Les avantages pratiques :

- Matériaux de revêtement de qualité élevée constante et vérifiable
- Grande flexibilité dans le choix de l'isolation
- Processus de travail ergonomiques et réduction considérable de la poussière
- Stockage et manutention aisés
- Importantes économies grâce à la réduction des chutes de matériaux



En direct au salon LIGNA : le pont multifonctions avec panneau d'insufflation. Hall 13, stand C26



## Automatisation dans la construction de maisons

Pour la production de maisons préfabriquées, toutes les étapes du processus sont aujourd'hui combinées dans des lignes de production entièrement automatisées – depuis la création de l'ossature jusqu'à la finition, en passant par la fabrication des éléments. Cela est aujourd'hui possible grâce à des robots intégrés. Ils automatisent l'ensemble de la manutention des matériaux. L'ensemble du processus est ainsi entièrement automatisé, depuis l'alimentation en pièces brutes jusqu'au chargement des éléments finis.

### Quelles sont les tâches du robot ?

- Saisir et déposer les pièces de construction lourdes
- Prendre en charge le montage complet des montants pour la fabrication de l'ossature
- Retirer les montants des positions de retrait et les placer dans l'ossature



## La nouvelle solution de téléservice du futur

Une assistance plus rapide grâce à IntelliServiceNet



Grâce à TeleServiceNet, nos spécialistes HOMAG vous assistent déjà par téléphone pour tout ce qui a trait à la technique des machines. Grâce à IntelliServiceNet, nous élevons désormais ce service à un niveau technologique supérieur, pour offrir une liaison téléservice moderne. Vous contactez l'employé du téléservice comme d'habitude par le biais de l'application ServiceBoard, par téléphone ou par e-mail.

**L'avantage :** une assistance encore plus ciblée et plus rapide pour l'utilisateur.

**Quelles sont les nouveautés ?** L'opérateur pourra, à l'avenir, voir les interventions de téléservice précédentes par le biais d'un portail Web. De plus, IntelliServiceNet offre davantage de possibilités de diagnostic et permet l'utilisation de diverses Apps SAV, par exemple dans le domaine de la maintenance prédictive. Mais cela présente aussi des avantages pour l'employé HOMAG : l'accès aux informations de la machine (par ex. les températures et les courants) lui permet de trouver des solutions avant de contacter l'utilisateur. Le problème peut ainsi être résolu plus facilement.

### LA COMBINAISON PARFAITE : IPACKAGE ET L'APPLICATION SERVICEBOARD

## Pas de mauvaises surprises. Tout est sous contrôle.

### LES AVANTAGES EN BREF :

- Service complet comprenant l'inspection et le téléservice pour un rapport qualité-prix attrayant.
- Pas d'interruptions non planifiées grâce à une détection précoce de l'usure.
- Entretien préventifs grâce à des inspections régulières.
- Taux de réussite du téléservice supérieur à 90 % et envoi d'un technicien SAV dans les 24 heures si nécessaire.
- Application ServiceBoard gratuite pour une détection rapide des défauts, un contact direct avec l'interlocuteur et un aperçu clair de tous les incidents.

La machine tombe en panne et la production s'arrête. Nous avons la solution contre de telles mauvaises surprises : iPackage, le contrat de maintenance à prix fixe. En plus du tarif forfaitaire du téléservice, iPackage s'accompagne d'une inspection annuelle (frais de déplacement inclus) et de l'application ServiceBoard. Tout est sous contrôle : détection des traces d'usure et des besoins d'entretien à un stade précoce et planification opportune des inspections et des services. Cela permet souvent d'éviter une panne inopinée de votre machine.

#### iPackage : un service au succès garanti.

Grâce au téléservice, nos spécialistes sont disponibles par téléphone pour répondre à toutes les questions que les utilisateurs peuvent avoir sur la technique des machines. L'application ServiceBoard est également utilisée. Elle permet à l'utilisateur de transmettre l'incident actuel en direct à HOMAG, sans fil, par le biais d'un diagnostic

vidéo. Ainsi, notre spécialiste reconnaît rapidement les erreurs éventuelles et peut, le plus souvent, y remédier immédiatement. Il peut en outre mettre à disposition des instructions, des films, des photos ou des dessins en 3D pour une utilisation mobile.



### POWERTOUCHE2 : NOUVELLE GÉNÉRATION

## Une commande machine encore plus rapide et ergonomique



A partir du salon LIGNA, les machines HOMAG disposent de la commande nouvelle génération powerTouch2

En 2013, HOMAG a révolutionné la manière de commander les machines avec son concept de commande powerTouch. Nous avons désormais adapté le concept de commande par écran tactile aux défis actuels. Pour une commande simple comme bonjour : de nombreuses fonctions ressemblent à celles d'un smartphone ou d'une tablette.

#### La commande machine est désormais...

**...encore plus intuitive :** la surface de l'écran powerTouch2 est bien structurée et lisible. Le design des menus permet de voir rapidement tous les paramètres importants.

**...encore plus rapide :** l'utilisateur économise jusqu'à 30 % de temps lors de la saisie sur la machine. Et comment est-ce possible ? Grâce aux nouvelles fonctionnalités telles que la prédiction des mots à la saisie, un clavier pop-up pouvant rester ouvert en permanence et des fonctions similaires à Windows, telles que la sélection d'actions courantes via le bouton Démarrage.

**...encore plus convivial :** nous avons amélioré la boîte de dialogue relative au voyant lumineux. Vous pouvez désormais contrôler l'état opérationnel de la machine en sélectionnant directement des actions via l'icône du voyant lumineux.