

Maßarbeit

Mit Holz, Hand und Herz.

Innen- architekts Liebling.

Die Schreinerei
Fehlmann im Portrait.

7

**INTUITIVER
GEHT'S NICHT.**
SmartWOP

CLEVER KOMBINIERT.
Das Nesting Production Set

9

12 **DRILLTEQ V-310
VIEL CNC AUF
WENIG RAUM.**



laut gedacht.

Wir treffen uns wieder.

Er hat uns gefehlt. Der direkte Dialog mit Ihnen am Messestand und auf Großevents. Aber das lange Warten hat dieses Jahr endlich ein Ende. Viele unserer Kunden, Partner und Interessierte haben wir im Juli auf der HOLZ-HANDWERK (wieder)gesehen. Der tolle Austausch macht Lust auf mehr. Und deshalb feiern wir auch schon regelrecht der nächsten Gelegenheit entgegen: Am 27. September laden wir Sie zum HOMAG TREFF nach Holzbronn ein.

Dort werden wir Ihnen – endlich wieder – live, persönlich und zum Anfassen zeigen, was in unseren neuesten Produkten steckt. Mit von der Partie sind sowohl Maschinen wie die DRILLTEQ V-310 oder die CENTATEQ N-510, als auch digitale Assistenten wie der woodCommander 5, der productionManager & Co. Einen kleinen Vorgeschmack gibt's mit der achten Ausgabe unserer Maßarbeit. Angereichert mit aktuellen Highlights, Serviceinformationen und Feedbackberichten lesen Sie über Ziel, Einsatz und Technik unserer innovativen Lösungen. In diesem Sinne: Viel Spaß beim Lesen wünschen

Karl-Heinz Brauneisen
Vertriebsleiter Deutschland Süd

Thomas Nesemeier
Vertriebsleiter Deutschland Nord

INHALT

2 **HOLZ IM BLUT**
Harald Stehle

AKTUELLES
HOMAG TREFF
WEINMANN TREFF | intelliDivide
Strukturwechsel

3

4 **ERFOLGSGESCHICHTEN**
Die Schreinerei Fehlmann im Portrait.

AUS DER PRAXIS
CENTATEQ N-510

6

7 **HOLZ MIT ZUKUNFT**
SmartWOP

HOLZ MIT ZUKUNFT
Kantenbearbeitung im Fokus

8

9 **SPANNEND & SPANEND**
Cleveres Nesting

ANGEBOT
Unsere eShop-Aktion

10

11 **SPANNEND & SPANEND**
Zuschnitt mit MSQ

WURZELWISSEN
DRILLTEQ V-310

12

HOLZ IM BLUT

Harald Stehle.

Unsere Beschäftigten bei HOMAG verbindet eine besondere Leidenschaft, sie haben alle HOLZ IM BLUT. Einen Beweis mehr liefert Harald Stehle, Service-Berater im Außendienst. Bei Fragen und Anliegen zu Ihrer Maschine sind Sie bei ihm genau an der richtigen Adresse.

Name: Harald Stehle

Alter: 52 Jahre

Bei HOMAG seit: 2000

Kurzvita:

1985 – 1989	Ausbildung zum Mechaniker, Firma EBA Balingen
1989 – 1990	Ableistung Grundwehrdienst
1989 – 1997	Service-Techniker im Außendienst, Firma EBA Balingen
	Bereich Aktenvernichter / Schneidemaschinen
1993 – 1994	Weiterbildung zum Maschinenbau-Mechanikermeister, Fachrichtung Maschinen- und Anlagenbau
1997 – 1999	Service-Techniker im Außendienst, Kleindienst belimed
	Hygiene / Desinfektionstechnik, Augsburg
2000 – 2009	Service-Techniker im Außendienst, HOMAG GmbH,
	Bereich Durchlauftechnik / Reparaturen
2009 – heute	Service-Berater, HOMAG Group

Warum HOMAG?

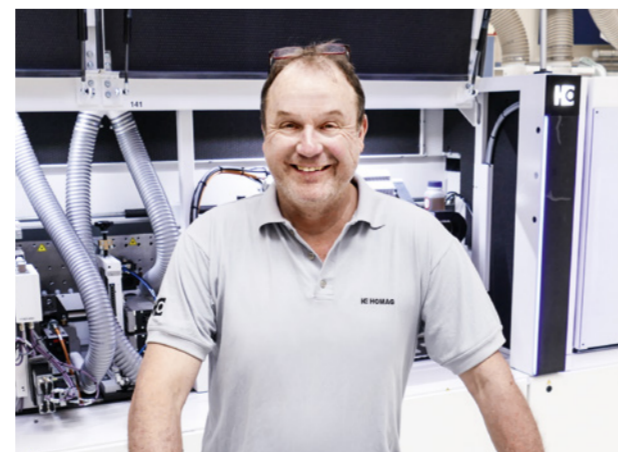
Für Maschinen und Technik habe ich mich schon immer interessiert, genauso wie für den Werkstoff Holz – und HOMAG vereint alles davon. Ich schätze HOMAG als modernes Maschinenbau-Unternehmen, das sich und seine Produkte stets weiterentwickelt. Deshalb bin ich auch – nach 22 Jahren im Betrieb – immer noch beeindruckt davon, welche neuen Möglichkeiten unsere Maschinen den Kunden bieten, um Holz in die verschiedensten Formen und Designs zu bringen.

Warum Holz?

Holz ist ein lebendiger und vor allem nachwachsender Rohstoff, was ihn aus meiner Sicht unverzichtbar und besonders macht. Mit Holz kann ich nicht nur eine angenehme Wärme erzeugen, es lässt einen auch selbst neue Energie schöpfen. Wenn ich zum Beispiel durch unsere heimischen Wälder laufe, kann ich meinen eigenen Akku wunderbar aufladen.

Lieblingsstück aus/mit Holz:

Selbst gebauter Wohnzimmertisch aus dem eigenen „Zwäddschga-bemle“ (Hochdeutsch: Pflaumenbaum), der mich schon fast mein ganzes Leben begleitet.



Berät Sie gerne: unser Service-Mitarbeiter Harald Stehle.



SAVE THE DATE

HOMAG TREFF in Holzbronn.



Zum Event & Registrierung

Beim **HOMAG TREFF** vom **27. September bis 1. Oktober 2022** öffnen wir unsere Hallen für alle Interessierten – natürlich unter Einhaltung aller Vorgaben unseres umfassenden Hygienekonzepts. So steht Ihrem Besuch in Holzbronn nichts mehr im Wege: Besichtigen Sie unser Werk und diskutieren Sie mit uns ganzheitliche Lösungen entlang der Produktionsprozesse. Wo genau liegt Ihr Bedarf?

Das exzellent ausgestattete Ausstellungs-, Vorführ- und Schulungszentrum bietet Ihnen auf 1800 m² den perfekten Rahmen, um unser Maschinenangebot kennenzulernen. Und nicht

nur das. Erleben Sie ganze Produktionszellen live im Betrieb – unterstützt von unseren Softwarelösungen für den gesamten Fertigungsprozess. Entdecken Sie anhand unserer Projektsimulationen, welche der vorgestellten Lösungen Ihre Werkstatt voranbringt.

Ergänzend bieten wir übers ganze Jahr spannende Online-Events auf Live.HOMAG an. Auf der Plattform finden Sie nicht nur hilfreiche Praxistipps, sondern auch aufschlussreiche Kundenberichte, Webinare, unseren HOMAG Newsflash und mehr. Scannen Sie einfach den QR-Code und melden Sie sich gleich zur Teilnahme an. Wir freuen uns auf Sie.

Live.HOMAG

Live.HOMAG: Mit nur einer Registrierung erhalten Sie Zugriff auf sämtliche Inhalte der Web-Plattform. Profitieren Sie von informativen Webinaren und Online-Events und erfahren Sie in Produktvorstellungen mehr über die Maschinen und Lösungen in Ihrer Werkstatt. www.live.homag.com



UPDATE

Neues Look-and-Feel für intelliDivide.

Es war an der Zeit für ein Update. Die Anwendung unterstützt Sie weiterhin zuverlässig bei der Optimierung des Zuschnitts für Platten und Nesting. Allerdings haben wir die Benutzeroberfläche so optimiert, dass Sie sich transparenter in den einzelnen Einstellungen bewegen können.

Was heißt das genau? Wenn Sie eine Stückliste neu anlegen, werden die einzelnen Bereiche nun noch deutlicher hervorgehoben. Ein hellblauer Button führt Sie Schritt für Schritt durch den gesamten Prozess. Zusätzlich können Sie nun beim Nesting in Verbindung mit woodWOP 8 neue Frässtrategien wie „Stay-Down“ und „Common-Line“ ansteuern.

Alles auf einen Blick: Nun sehen Sie die wichtigsten Kennzahlen direkt auf der neuen Übersichtsseite. Ebenso werden Ihnen sofort die Schnittpläne angezeigt. Und per Klick vergleichen Sie einfach und schnell alle Alternativen in tabellarischer Form. Das erleichtert die Entscheidung, welche Lösung für den einzelnen Auftrag die jeweils beste ist.

WEINMANN TREFF

Verpassen Sie nicht den **WEINMANN TREFF** vom 17. bis 19. November in St. Johann-Lonsingen. Unser Werk auf der Schwäbischen Alb bietet die perfekte Kulisse, um sich über aktuelle Lösungen für den Holzbau auszutauschen. Sie erleben nicht nur Hightech-Maschinen bei der Arbeit und erfahren, mit welcher Technologie unsere digitalen Tools arbeiten. Bei Schulungen und durch individuelle Beratungen lernen Sie auch, wie Sie Ihre Produktionsprozesse im Betrieb noch effizienter machen.

STRUKTURWECHSEL IN SÜDWESTDEUTSCHLAND

Neue Ära in der Marktbearbeitung.

Mit der überraschenden Betriebsschließung der Dr. Keller Maschinen GmbH endet auch die langjährige Vertriebspartnerschaft mit HOMAG. Aus diesem Grund passen wir unsere Vertriebs- und Service-Organisation an: HOMAG übernimmt in Baden-Württemberg, Hessen und größtenteils in Rheinland-Pfalz von nun an selbst die Kundenbetreuung.

Von der Auswahl der passenden Maschinenteknik über die richtige Softwarelösung bis hin zum Service sind wir ab sofort Ihr direkter Ansprechpartner. Dass das Konzept eines Direktvertriebs aufgeht, beweisen wir schon seit fast 20 Jahren erfolgreich in der Region Bayern. In allen anderen Vertriebsregionen Deutschlands werden wir die bisherige Vertriebsorganisation beibehalten und setzen weiterhin auf die Zusammenarbeit mit unseren bewährten Vertriebspartnern.

Optimale Marktbearbeitung in ganz Deutschland heißt unser Ziel: Dafür ergänzen wir die bestehenden CompetenceCenter in Herzbrock (NRW) und Denkendorf (Bayern) sowie den 1800 m² großen Showroom in Holzbronn (BW) um ein neues Kundencenter am Hauptstandort in Schopfloch, das Ende 2024 / Anfang 2025 fertiggestellt wird.

Kontaktieren Sie uns bei Fragen oder wenn Sie Unterstützung benötigen gerne unter info-deutschland@homag.com und wir setzen uns schnellstmöglich mit Ihnen in Verbindung.



Schreinerei Fehlmann AG, Müllheim

Innen-architekts Liebling.

Oben: Schreinermeister und Projektleiter Stefan Burkhardt mit Verstärkung an der SAWTEQ B-300.



Oben: Patrick Schudel bedient die Kantenanleimmaschine.
Links: Viel Holz – hier entstehen hochwertige Möbelstücke.
Rechts: Markus Werner scannt Etiketten zur Teilerückverfolgung.

Die Schreinerei Fehlmann im Portrait.

Heinz Fehlmann nimmt lächelnd an dem drei Meter langen Nussbaumtisch in seinem hellen Verkaufsraum Platz. Hier stehen vor allem moderne Küchenzeilen mit indirekter Beleuchtung und schicken Amaturen – furniertes Echtholz mit auffälligen Maserungen und unterschiedlichsten Farbblackierungen zieren die Oberflächen. Der Showroom ist schon ein echter Hingucker. Kein Wunder, dass über 30 Prozent der Aufträge Küchen, Badezimmer- und Wohnmöbel für Privatkunden ausmachen. Aber auch Innenarchitekten zählen zu den Topauftraggebern der Schreinerei. So war das Team um Heinz Fehlmann etwa mit der Vollausstattung von zwölf Lofts im Kornhaus in Romanshorn oder mit der exklusiven Einrichtung der Suiten des Bürgerstock Ressorts betraut. Und auch aus dem öffentlichen Sektor kommen zahlreiche Projekte: Die Schreinerei übernahm beispielsweise sowohl den Neu- und Umbau des Kantonsspitals in Frauenfeld, als auch das ein oder andere Raumkonzept für schönere Klassenzimmer in Schulhäusern.



zu wagen. Viele unterschiedliche Tätigkeiten im Angestelltenverhältnis – vom Bankraum über den Maschinenraum bis hin zum Büro – hatten ihn bestens für die Führung der eigenen Schreinerei vorbereitet. Der Zufall verschlug ihn in eine altbekannte Region. Fehlmann übernahm eine leer stehende Liegenschaft einer insolvent gegangenen Schreinerei in Müllheim – zusammen mit einer alten CNC-Maschine vom ehemaligen Arbeitgeber. Früher ging er hier zur Schule, jetzt zählt er zu den größten Arbeitgebern der Gemeinde. Fehlmann erinnert sich noch genau an die erste Marketing-Aktion: Zusammen mit seiner Frau, die ihn bis heute beim Vertrieb unterstützt, ging er von Haus zu Haus und verteilte Flyer. Aber auch Beziehungen und Kontakte aus früheren Tagen erleichterten den Start der Schreinerei Fehlmann. Angefangen mit einer Tür für einen alten Bekannten, füllte sich die Auftragsmappe stetig mit individuellen Kundenwünschen.

Übers Großwerden.

Schon bald konnte sich Fehlmann auf Weiterempfehlungen verlassen. Die hundertprozentige Kundenzufriedenheit ist auch heute noch sein Erfolgsrezept. Mit dem Zuwachs an Aufträgen stieg auch der Bedarf an Werkfläche. Deshalb entstand 2012 ein paar hundert Meter weiter, auf der anderen Straßenseite, der große Neubau des Handwerksbetriebs. Aus den 17 Mitarbeitern, die damals mitumzogen, sind drei Jahre später doppelt so viele geworden. Heute sind 50 Personen bei der Schreinerei angestellt.

Die übernommene CNC-Maschine aus den ersten Tagen wurde bereits 2000 durch eine HOMAG CNC ersetzt. Von da an wurde HOMAG Schweiz auch

zum Hauptansprechpartner der Schreinerei für neue Maschinenlösungen. Insbesondere nach dem Umzug in den Neubau setzte sich Heinz Fehlmann verstärkt für eine kontinuierliche Weiterentwicklung des Maschinenparks ein. Schließlich ist in der neuen Werkstatt auf 3100 m² Fläche auch reichlich Platz dafür. Inzwischen stehen im Arbeitsbereich vier CNC-Maschinen, eine Kantenanleimmaschine, eine Zuschnittanlage mitsamt Flächenlager und Anbau, Schleifmaschine und Spritzroboter. Alle großen Industriemaschinen tragen heute das HOMAG Logo.

Die Digitalisierung der Schreinerei ist ab 2019 mit großen Schritten vorangeschritten. Neu erstellte Social Media Accounts (insbesondere Instagram und LinkedIn) sind nur der Anfang. Für mehr Produktivität bei der Holzbearbeitung haben vor allem die digitalen Assistenten gesorgt. Fehlmann setzt hierbei auf eine Mischung aus HOMAG und imos Software. Von HOMAG sind beispielsweise woodWOP, woodStore und woodCommander sowie Schnittprofil(i) im Einsatz.

Warum HOMAG?

Es sind die Zuverlässigkeit und die Innovationskraft von HOMAG, die Fehlmann besonders schätzt. Als Geschäftsführer ist er dankbar für sein aufgeschlossenes Team, das stets offen für Innovationen ist. Denn nur so – mit effizienter Maschinenausstattung und lernwilligem Personal – kann man den Herausforderungen der Digitalisierung begegnen und wettbewerbsfähig bleiben. „Das ist ein ständiger Prozess, der kontinuierliche Weiterentwicklung erfordert“, meint Fehlmann. Er betont außerdem die ausgezeichnete Qualität der Maschinen. Ab dem ersten Einsatz über Jahrzehnte hinweg werde das Werkstück gleichbleibend

in den gewünschten Zustand gebracht. Die Inbetriebnahme neuer Maschinen verlaufe reibungslos und unkompliziert. Auch von seinen Mitarbeitern hört er nichts anderes.

In Visionen denken.

Fehlmann hat noch einige Pläne, die auf digital differenzierte Arbeit und hochstehendes Handwerk abzielen. Er wünscht sich für die Zukunft eine durchgängige Produktion, damit die Arbeit für seine Mitarbeiter zusätzlich vereinfacht wird. Konkret fasst er ein digitales Hochregallager als neue Errungenschaft ins Auge. Von einem höheren Technikstand aus möchte Fehlmann gerne den Privatkunden-Anteil der Projektaufträge weiter ausbauen. In ein paar Jahren geht es für den Vollblut-Schreiner dann aber auch in die wohlverdiente Rente. Das bringt allmählich das Thema Geschäftsnachfolge auf den Tisch – eine familieninterne Übernahme könnte durch Fehlmanns Sohn erfolgen. Aktuell befindet sich dieser in Los Angeles, ist dort als Produktionsmanager in einer großen Schreinerei tätig und sammelt seine eigenen Erfahrungen abseits des Familienunternehmens. „Die Zeit wird alles zeigen“, formuliert Heinz Fehlmann sein Schlusswort gelassen und klopft beherrzt auf den edlen Nussbaumtisch.

„Die Maschinenleistung ist beeindruckend. Im Bedarfsfall agiert HOMAG schnell und supportet uns bei Anliegen jeder Art. Wir fühlen uns sehr gut aufgehoben.“

H. Fehlmann, Inhaber und Geschäftsführer Schreinerei Fehlmann AG

SCHREINEREI FEHLMANN MÜLLHEIM

Produkte: Innenausbau, Badezimmer, Küchen, Möbeldesign

Ort: Müllheim, Schweiz

Gründung: 1998

Mitarbeiter: 50

Erste HOMAG: 2000

Maschinenpark von HOMAG:

- Bohrautomat OPTIMAT BHX200/D (heute: DRILLTEQ V-500)
- CNC-Bearbeitungszentrum OPTIMAT BP85 (vgl. mit CENTATEQ P-110)
- CNC-Bearbeitungszentrum OPTIMAT BHC Venture 5M (vgl. mit CENTATEQ P-300)
- CNC-Bearbeitungszentrum BMG512 mit PROFIL TBA340/25/12 (heute: CENTATEQ P-500 mit TBA)
- Lager-Säge-Kombination STORETEQ S-200 mit SAWTEQ B-300
- Kantenanleimmaschine PROFIL KAR370/77/A20 (heute: EDGETEQ S-500)
- Breitbandschleifmaschine OPTIMAT SWT535/QCH/DIA (vgl. mit SANDTEQ W-300)
- Spritzroboter Robostart HOMAG/Makor

„Dank der durchdachten Arbeitsprozesse und unseren talentierten Mitarbeitern sind wir sehr schlagkräftig bei hochstehenden und großen Projekten.“

H. Fehlmann, Inhaber und Geschäftsführer Schreinerei Fehlmann AG

AUS DER PRAXIS

Die CENTATEQ N-510 im Einsatz.

Wie die Nesting-Maschine bei der Firma Fast Systemmöbel ankommt.

Erfahrungen aus der Praxis sind für die (Weiter-)Entwicklung unserer Maschinen äußerst wichtig. Oft zeigt sich erst im Werkstattalltag, was die neue Maschine wirklich leisten kann und wo noch Verbesserungen vorzunehmen sind. Auf diese Weise nehmen unsere Pilotkunden maßgeblich Einfluss auf das Leistungsspektrum und die Handhabung neuer HOMAG Produkte. Nach etwas Mehraufwand in der Testphase erhält der Betrieb aber eine maßgeschneiderte Lösung, die an die eigene Werkstattsituation angepasst ist.

In der letzten Ausgabe haben wir Ihnen die CENTATEQ N-510 ausführlich vorgestellt. Inzwischen haben wir die erste Rückmeldung aus der Praxis erhalten. Die Firma Fast Systemmöbel aus Espelkamp hat die CENTATEQ N-510 seit Juni 2022 im Einsatz und gibt ein erstes Feedback.



Plattenaufteilsäge und CNC-Bearbeitungszentrum: Die CENTATEQ N-510 ist beides.

HOMAG: Worin sehen Sie den größten Nutzen der CENTATEQ N-510 im Vergleich zu Ihrer bisherigen Plattenaufteilsäge?

Fast Systemmöbel: Im Handling und beim Zeitfaktor. Bei unserer aktuellen Plattensäge fallen mehr Bedienschritte an: Platten aufliegen, Maße eingeben, Platten wieder rausnehmen und wieder einschieben, und so weiter. Diesen Aufwand hat man bei der CENTATEQ N-510 nicht.

HOMAG: Welche Anwendungsmöglichkeiten der CENTATEQ N-510 nutzen Sie in Ihrer Produktion?

Fast Systemmöbel: Fräsen, Bohren, Aufteilen. Also kommt die Maschine bei allen grundlegenden Techniken im Möbelbau zum Einsatz. Jetzt haben wir auch die Möglichkeit, kleinere Teile unkompliziert zu verarbeiten. Denn dank der effizienten Vakuumsteuerung werden diese besser gehalten. Das erleichtert uns die Arbeit sehr.

HOMAG: Die Werkzeugwechsel-Bestückung ist bei Ihnen mit 22 Plätzen (8 in X- und Y-Richtung mitfahrend, 14 in X-Richtung mitfahrend) voll ausgestattet und bietet kurze Wechselzeiten. Warum war Ihnen die Reduzierung der Nebenzeiten durch die CENTATEQ N-510 so wichtig?

Fast Systemmöbel: Wir haben viele verschiedene Fräser im Einsatz. Da ist ein mitfahrender Werkzeugwechsler sehr vorteilhaft. Es fallen keine Wartezeiten an, da das Werkzeug schon während des Bohrens eingewechselt werden kann. Das spart pro Wechsel bestimmt 10 Sekunden ein. Über den Tag hochgerechnet hat man durch einen mitfahrenden Wechsler eine erhebliche Zeitersparnis.

HOMAG: Bei der Entwicklung lag uns die Verbesserung der Absaugung der Maschine besonders am Herzen. Wie zufrieden sind Sie mit dem Absaugergebnis grundsätzlich?

Fast Systemmöbel: Die Absaugleistung ist gut. Da gibt es nichts auszusetzen. Dafür, dass die Teile gefräst und zerspannt wurden, kommen sie wirklich sehr sauber aus der Maschine.



Johann Fast und sein Sohn Andreas sind stolz auf die CENTATEQ N-510 und berichten von ihren ersten Erfahrungen.

HOMAG: Die Optimierung zur Anbindung an das kundenseitige System war uns wichtig. Wie lief das Anschließen der Maschine an die eigene Absaugtechnik in der Werkstatt?

Fast Systemmöbel: Das Anschließen war relativ einfach. Sehr praktisch ist der zentrale Absaugstutzen für die Bearbeitungsaggregate. So hat man nur einen Anschluss für die gesamte Maschine.

HOMAG: Eine weitere Stärke der CENTATEQ N-510 besteht darin, dass sich das Handling durch weitere Automatisierungskonzepte einfach erweitern lässt. Sie haben beispielsweise einen Hubtisch und ein Gurtband im Einsatz. Können Sie sich noch andere Komponenten wie einen Roboter oder eine automatische Säge-Lager-Kombination vorstellen?

Fast Systemmöbel: Wir überlegen, noch den Roboter anzuschließen. Als wir damals die Maschine besichtigt haben, war auch einer im Einsatz und das hat uns schon beeindruckt. Die Zelle arbeitet dann 24/7 autonom. Ein Lager wäre auch eine super Sache, nur bekommen wir dies platztechnisch hier leider nicht realisiert.

HOMAG: Sie haben ja bereits andere HOMAG Maschinen mit powerTouch im Einsatz. War die Bedienung der neuen CENTATEQ N-510 eine Herausforderung oder vergleichsweise einfach?

Fast Systemmöbel: Da wir schon eine CENTATEQ P-210 in der Werkstatt haben und woodWOP 7 kennen, verlief die Inbetriebnahme wirklich problemlos. Die einheitliche Bedienoberfläche des powerTouch hat dazu auch einen erheblichen Teil beigetragen.

AUS DER PRAXIS

Praxistest gemeistert.

productionManager und productionAssist überzeugen: der Erfahrungsbericht.

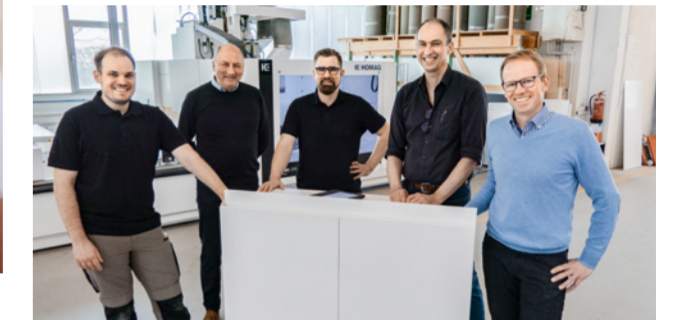


Eine papierlose, transparente Produktion: So lautete das Ziel der Schreinerei Binsch aus Baden-Württemberg. Dank des hohen Digitalisierungsgrads der Schreinerei lag es nahe, diese Herausforderung mit digitalen Lösungen zu meistern. So wurde die Schreinerei Binsch zum Pilotkunden für den productionManager und den productionAssist.

Die Binsch GmbH setzt bereits seit über 20 Jahren auf HOMAG. Inzwischen erfolgt die gesamte Fertigung ausnahmslos mit HOMAG Maschinen. Jetzt galt es aufs Neue zu beweisen, was in unseren Produkten steckt.

Der productionManager gibt Auskunft über den aktuellen Auftragsfortschritt und erlaubt eine transparente Teilerückverfolgung. Die zusätzliche App productionAssist Feedback sorgt dank verschiedener Rückmeldearbeitsplätze dafür, dass an den productionManager in Echtzeit zurückgemeldet wird, welche Bauteile und Artikel des jeweiligen Auftrags bearbeitet werden.

den: von der Säge und Kante über die CNC-Bearbeitung und Auslieferung bis hin zur Montage. Julian Roob, Leiter der Arbeitsvorbereitung und Projektleiter bei Binsch, erklärt: „Jedes Bauteil erhält einen Barcode, kombiniert aus Auftragsname und Bauteilnummer. Nach dem Scannen erfolgt beim productionManager eine Rückmeldung, dass das Bauteil die Station passiert hat“. Auf diese Weise überblickt das gesamte Team, in welchem Stadium sich die einzelnen Komponenten befinden.



Für eine effiziente Auftragsbearbeitung: Die Schreinerei Binsch verwendet zur Möbelfertigung seit neuestem den productionManager sowie den productionAssist.

„Früher hatte man Laufzettel zu jedem Auftrag, aber Papier verschwindet einfach auch mal oder irgendwo geht eine Auftragsmappe verloren. Da sind die beiden Apps schon ein Riesenvorteil. Man hat alles digital und ist immer aktuell.“ Benjamin Goldschmid, Technischer Leiter Binsch GmbH

HOLZ MIT ZUKUNFT

Intuitiver geht's nicht.

Mit SmartWOP designen Sie Möbel einfach selbst.

Neue Software im Produktportfolio von HOMAG. Die Rede ist von SmartWOP. Mit der cleveren Anwendung entwerfen Sie schnell und unkompliziert Möbelstücke. Planen Sie dabei bis ins Detail mit Beschlägen und Möbelverbindern – Ihnen sind hier (fast) keine Grenzen gesetzt.

Viele unserer Kunden wünschen sich eine Software zur Möbelkonstruktion, die einfach und übersichtlich zu bedienen ist – und zugleich viel Freiraum bei den Gestaltungsmöglichkeiten lässt. Mit SmartWOP aus dem Hause Tibek haben wir ab sofort eine neue Software im Angebot, die genau diese Ansprüche erfüllt. Die Firma Tibek CNC-Technik ist ein langjähriger HOMAG Partner und entwickelt bereits seit vielen Jahren Softwarelösungen für unsere Bearbeitungszentren.

Kreieren Sie Möbel per Drag-and-Drop.

Mit SmartWOP geben wir Betrieben, die sich auf Einzelanfertigungen und individuelle Kundenwünsche spezialisiert haben, ein neues leistungsstarkes Werkzeug an die Hand.

Durch die intuitive Bedienung per Drag-and-Drop konstruieren Sie exklusive Einrichtungsgegenstände in kürzester Zeit. Dabei werden die einzelnen Bauteile eines Schrankes

einfach in ein vorher ausgewähltes Volumen hineingezogen. Bereits konstruierte Möbel können in einer eigenen Bibliothek abgespeichert und jederzeit wieder aufgerufen oder abgeändert werden. Aus einem einzelnen Schrank wird schnell eine ganze Wohnwand: Mit SmartWOP gestalten Sie ohne große Vorkenntnisse die gesamte Einrichtung von Büro, Küche & Co.

Schnittstellen ermöglichen optimale Eingliederung in den Gesamtprozess.

In SmartWOP lassen sich auch Beschläge und Verbindertypen genau setzen. Hierbei bedienen Sie sich einfach aus einem großen Bestand mit allen gängigen Beschlägen namhafter Hersteller. Auch eigene woodWOP-Komponenten können problemlos dem Möbel hinzugefügt werden.

Die umfassende Integration von woodWOP in SmartWOP ist eine der herausragenden Besonderheiten der Softwarelösung. Dadurch haben Sie die Möglichkeit, ein Einzelteil eines Möbels in SmartWOP auszuwählen und direkt in woodWOP zu öffnen. Bearbeitungen in woodWOP werden direkt in SmartWOP gespeichert und visualisiert.

Ist das Möbel konstruiert, können Sie per Knopfdruck alle wesentlichen Produktionsdaten, wie die CNC-Programme, Stücklisten für den Plattenzuschnitt, Besaglslisten sowie technische Zeichnungen erzeugen und direkt an unsere digitalen Produkte, wie den productionManager und intelliDivide, übergeben.

Die Vorteile auf einen Blick:

- Entwerfen Sie Möbel clever, einfach und schnell.
- Profitieren Sie von der enormen Leistungsvielfalt zu einem überschaubaren Preis.
- Ideal für die wirtschaftliche Fertigung von Einzelstücken und Kleinserien, die Sie bisher von Hand programmieren mussten.
- Seien Sie noch kreativer und nutzen die direkte Interaktion mit woodWOP.



HOLZ MIT ZUKUNFT

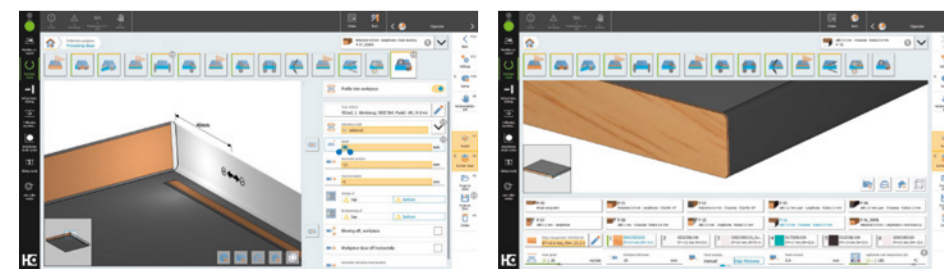
Auf die Kanten kommt es an.

woodCommander 5:
das smarte Programm an der
Kantenanleimmaschine.

Ausschuss will niemand. Mit der neuen Maschinen-Software von HOMAG sparen Sie künftig Zeit, Geld und auch Nerven. Der Programmier-Assistent woodCommander 5 hilft Ihnen nicht nur, das passende Bearbeitungsprogramm auszuwählen, auch beim Kantenmaterial treffen Sie dank ihm stets schnell die richtige Wahl.

Prozesssicherheit durch unterstützte Programmierung: Dank der grafischen Darstellung mit 3D-Werkstücksimulation und der Prüfung auf zulässige Parameter-Kombinationen ist es jetzt leichter denn je, die richtige Einstellung vorzunehmen. Die individuell anpassbare Bedienoberfläche mit wenigen Klicks und schneller Orientierung machen das Handling einfach.

Das steckt dahinter: Datenaustausch zwischen HOMAG Systemen. Die intelligente Software erfasst alle Produktionsparameter und verwaltet die Programme für die optimale Bearbeitung. Dank der direkten Verbindung zwischen der Maschine und der App „materialAssist“, die das Kantenbandmaterial verwaltet, haben Sie zu jeder Zeit den vollen Überblick über Ihre Bestände. Kurz: Die Stärke des woodCommander 5 liegt im internen und externen Datenaustausch – und genau darum geht es schließlich in der digitalen Produktion.



Die Benutzeroberfläche des woodCommander 5.

Edge Data Package: die Tools
zur effizienten Vernetzung Ihrer
Kantenanleimmaschine.

Bei diesen beiden Lösungen gilt eindeutig der Leitsatz: Mehr ist mehr. Wenn Sie bereits den woodCommander 5 an Ihrer Kantenanleimmaschine nutzen, empfehlen wir Ihnen, das System um das Edge Data Package (Edge Data Plugin + Edgeband Management Set) zu erweitern. Mit diesen beiden Komponenten schöpfen Sie das volle Potenzial der Kantenbearbeitung aus. Während woodCommander 5 die unmittelbare Bedienung an der Maschine erleichtert, verknüpft das Plugin die Maschine mit der App „Edgeband Management Set“. Kurz: drei Anwendungen für Maschine, Schnittstelle und App, die einander perfekt ergänzen.

Die App gibt Orientierung. Edgeband Management Set ist unser Kantenband-Assistent, der Ihnen eine Übersicht mit allen Informationen zu Ihrem Kantenmaterial und Ihrem Materialbestand zusammenstellt. In der App sehen Sie jederzeit auf die Sekunde genau, ob ein Kantenband aktuell im Lager oder im Einsatz ist und wie viel Sie davon noch vorrätig in Ihrer Werkstatt haben.

Das Plugin verbindet die Systeme. Der Software-Baustein Edge Data Plugin verbindet die Maschine (über den woodCommander 5) mit dem Kantenband-Assistenten. Das Plugin ermöglicht Ihnen, direkt an der Maschine auf einen Katalog mit sämtlichen Kanten-Informationen führender Kantenanbieter (z. B. Rehau und Ostermann) zuzugreifen. Daten wie Kantendicke, Kantenhöhe und verfügbare Längen der gewählten Kantenrolle werden mit dem Edge Data Plugin von der App direkt an die Maschine übertragen – das erspart Ihnen die händische Eingabe an der Maschine. Und der Datenfluss fließt nicht nur in eine Richtung: Auch die Kantenanleimmaschine meldet über das Plugin die Restlänge der verwendeten Kantenrolle an die App zurück.

SPANNEND & SPANEND

Clever kombiniert.

Mit dem Nesting Production Set Material einsparen und Prozesse optimieren.



Die Vorteile auf einen Blick:

- **Material einsparen:** Sie optimieren Ihre Nestingpläne einfach mit der Optimierungssoftware „intelliDivide Nesting“ in der Arbeitsvorbereitung. Mit den automatisch berechneten Nestingplänen reduzieren Sie den Materialverbrauch deutlich.
- **Durchgängige Bearbeitungsdaten:** Jedes genestete Teil erhält ein Etikett. So besitzt jedes Werkstück von Beginn an alle relevanten Informationen.
- **Flexibel nachrüstbar:** Einfach zu nutzen in Verbindung mit allen HOMAG Nestingmaschinen, egal welchen Baujahrs und welcher Baureihe.



Jeder Handwerksbetrieb achtet darauf, möglichst wenig Verschnitt zu produzieren. Denn das geht schnell ins Geld. Das Nestingverfahren zielt darauf ab, so materialsparend wie möglich zu arbeiten. Das Nesting Production Set unterstützt Sie deshalb zum einen bei der automatischen Berechnung Ihrer Nestingpläne und platziert dabei die einzelnen Bauteile im Nest möglichst nahe beieinander. Das senkt Ihren Materialverbrauch und spart Kosten. Zum anderen ermöglicht die Optimierungssoftware eine durchgängig transparente Bearbeitung, indem Werkstücke individuell gekennzeichnet und erfasst werden. Das Set ist perfekt zum Nachrüsten des Etikettendrucks an CNC-Nestingmaschinen von HOMAG geeignet.

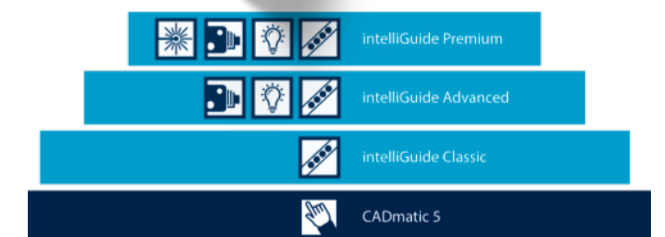
Reich an Inhalt.

Das Nesting Production Set enthält ein App-Paket, einen Etikettendrucker, inklusive zwei Etikettenrollen sowie den HOMAG CUBE, der den Drucker mit dem Internet beziehungsweise den Apps verbindet. Das App-Paket umfasst die Optimierungssoftware „intelliDivide Nesting“, den „productionAssist Nesting“ für die Etikettierung von genesteten Bauteilen, die zentrale Materialverwaltung „materialManager“ sowie den „materialAssist Boards“ für die Platten- und Resteverwaltung am Arbeitsplatz. Dank der mitgelieferten Anleitung können Sie umgehend mit der Inbetriebnahme starten.

SPANNEND & SPANEND

Einfach sägen.

intelliGuide Premium nimmt fast die ganze Arbeit ab.



Zum Film über intelliGuide



Wird die Technik im Zuschnitt bald so komplex, dass nur noch hochspezialisierte Maschinenbediener das Handling an der Säge beherrschen? Wir geben darauf eine klare Antwort: nein. intelliGuide unterstützt nicht nur Auszubildende bei ihren ersten Arbeitserfahrungen an der Säge, sondern leitet auch erfahrenes Personal Schritt für Schritt durch den Zuschnitt. Das reduziert Ausschuss und senkt die Fehlerquote.

Das Assistenz-System ist modular aufgebaut. Sie können den Funktionsumfang flexibel wählen und jederzeit upgraden. Die Intelligenz nimmt mit jeder Ausbaustufe zu: von intelliGuide Classic über Advanced bis hin zu Premium. Erleichtern Sie sich die Arbeit mit der erstaunlichen In-

telligenz im Premiumpaket: Innovative Laserprojektionen führen Sie zum perfekten Zuschnitt. Die Assistenz unterstützt Sie mit Hinweisen direkt auf den Werkstücken im Arbeitsbereich. Einfache Symbole geben Ihnen konkrete Handlungsanweisungen. Je nach Bearbeitungsfortschritt, Werkstückauswahl und -ausrichtung sehen Sie, was als nächstes zu tun ist. Das Piktogramm erscheint genau dann, wenn Sie die Information benötigen. Und sie wird so lange auf das Werkstück projiziert, bis die Aktion korrekt ausgeführt ist. Dabei folgt das Piktogramm dem Werkstück und ist selbst dann zu sehen, wenn Sie die Position des Teils verändern. Für jeden noch so anspruchsvollen Auftrag schlägt Ihnen intelliGuide Premium eine effiziente Lösung vor.

Die Vorteile auf einen Blick:

- **Komplett intuitive Maschinenbedienung**
- **Nachweislich kürzere Durchlaufzeiten und höherer Output**
- **Deutlich reduzierte Fehlerquote**
- **Schnelle Prozesse**
- **Ergonomische, effiziente Abläufe**
- **Bedienerwechsel sind jederzeit und reibungslos möglich**

Unser eShop: Alle guten Dinge sind 3.

3 % Online-Vorteil.
Bestpreis-Leistungs-Versprechen.
Versandkostenfreie Lieferung.

Vorteil-Special für Ersatzteile.

Benötigen Sie aktuell Ersatzteile wie Kettenplatten, Sauger oder Ventile? Dann ist jetzt der perfekte Zeitpunkt, um diese nachzubestellen. Als Kunde aus Deutschland und Österreich sparen Sie nämlich derzeit 3 % auf alle Ersatzteile, wenn Sie über unseren HOMAG eShop bestellen. In diesen Ländern bezahlen Sie auch keine Versandkosten auf die Ersatzteillieferung – Ausnahmen gelten für Expressversand sowie auf Sperr- und Gefahrgüter. Sie sparen also gleich doppelt. Innerhalb von 1-3 Tagen ist das bestellte Ersatzteil dann bei Ihnen.

Auf unsere Original-Ersatzteile geben wir Ihnen außerdem unser Bestpreis-Leistungs-Versprechen. Wir möchten gerne Ihre Nummer eins bleiben, egal ob es um Maschinen, intelligente Software oder zuverlässigen Service geht. Deswegen geben wir Ihnen unser Wort: Sollten Sie Ersatz- oder Verschleißteile bei einem anderen Anbieter günstiger finden, erstatten wir Ihnen die Preisdifferenz zu 100 %. Registrieren Sie sich auf shop.homag.com und bestellen Sie Ersatzteile, Dienstleistungen und Verbrauchsmaterialien online. Als registrierter User können Sie nicht nur alle Preise transparent einsehen, sondern auch Merklisten anlegen und Ihren Warenkorb speichern.

„Das Ersatzteile-Sortiment ist so umfangreich, dass ich nicht mehr von verschiedenen Herstellern bestellen muss.“

Gerhard Schieder, Leiter Produktion bei Panzer Shopconcept GmbH & Co. KG

HOLZ MIT ZUKUNFT

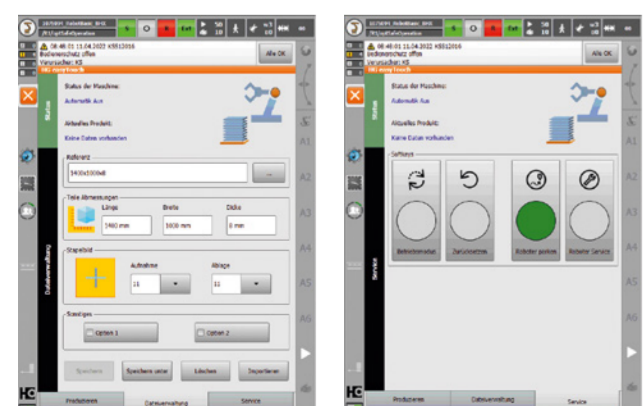
Robotik-Upgrade. Jederzeit.

Der FEEDBOT D-300 BASIC verstärkt Ihre Maschine nachträglich.

Modernisierung ist wichtig. Um nicht gleich eine ganze Maschine neu zu kaufen, ist die Ergänzung durch einzelne Automatisierungskomponenten eine naheliegende Alternative. So ist etwa der FEEDBOT D-300 BASIC die ideale Lösung, um Ihre Bestandsbohrmaschinen auch nachträglich zu automatisieren. Weil für den Anschluss keine Zellensteuerung benötigt wird, ist die Integration des Roboters ins System sehr unkompliziert.

Das Handling.

Sie bedienen den FEEDBOT D-300 BASIC über ein Smartpad, indem Sie dort alle Einstellungen zur Produktion, Datenverwaltung und Service vornehmen. Dank der drei unterschiedlichen Betriebsarten – Einzelteil, Stapelliste und Barcode – können Sie die Arbeitsweise des Roboters flexibel an Ihr Produktionsvorhaben anpassen.



Übersichtliche Verwaltung per Smartpad.

Mehrwerte in der Produktion.

Das zusätzliche Modul einer schrägen Ebene richtet die Komponenten auf einen Nullpunkt aus und macht die Beschickung der Teile so prozesssicher. Zusätzlich kann die Ebene auch als Ablageplatz verwendet werden, während die Bohrmaschine Teile bearbeitet. Der Roboter trägt außerdem zu noch flexibleren Produktionsprozessen bei, indem der Bediener einerseits das Stapelbild individuell zwischen Eingangs- und Ausgangsstapel unterscheiden kann – genau, via Smartpad. Andererseits erkennt der intelligente Roboter Palettengrößen automatisch, was die Bearbeitung erheblich beschleunigt.

Der Greifer ist auch mit einem Barcode-Scanner ausgestattet.



Die Vorteile auf einen Blick:

- **Fast alles auf Lager:** Über 15.000 Originalersatzteile sind direkt verfügbar.
- **Keine versteckten Kosten:** Versandkostenfreie Lieferung in Deutschland und Österreich.
- **Garantiert gute Arbeit:** Auf jedes reparierte Teil erhalten Sie bis zu 12 Monate Gewährleistung.
- **Schnelle Lieferung:** Lieferzeit 1-3 Tage für lagerhaltige Ersatzteile, bei einer Express-Bestellung bis 15 Uhr erfolgt die Lieferung am nächsten Tag.
- **Bequemer geht's nicht:** Sie sehen Ihre Bestellhistorie und können Merklisten erstellen.



SPANNEND & SPANEND

Nachhaltig sägen.

Intelligenter Zuschnitt mit dem Messsystem Schnittqualität (MSQ).

Individueller Zuschnitt zu Serienbedingungen? Das ist die Stärke der SAWTEQ B-320 flexTec. Die Plattenaufteilsäge schneidet Einzelplatten individuell, vollautomatisiert und kennt auch bei Nachschnitten kein Limit. Die Automation ermöglicht dank ihrer hohen Flexibilität vollverkettete Produktionslinien ohne Bedieneringriff. Das hat zur Folge, dass Schnittqualität und Zustand des Sägeblatts oft erst am Ende der Produktionskette erkannt werden und somit eigentlich viel zu spät. Um teure Nachproduktionen zu vermeiden, überwacht das Messsystem Schnittqualität (MSQ) den Zuschnitt automatisch und in Echtzeit. So prüft das System in regelmäßigen Abständen, ob Kantenausbrüche vorliegen und ob materialabhängige und kundenindividuelle Warn- und Grenzwerte eingehalten werden. Kurz: Mit dem Einsatz des MSQ sichern Sie schon frühzeitig die Qualität Ihres Endprodukts – und das spart Zeit und Kosten für Ihre Produktion.

meiden, überwacht das Messsystem Schnittqualität (MSQ) den Zuschnitt automatisch und in Echtzeit. So prüft das System in regelmäßigen Abständen, ob Kantenausbrüche vorliegen und ob materialabhängige und kundenindividuelle Warn- und Grenzwerte eingehalten werden. Kurz: Mit dem Einsatz des MSQ sichern Sie schon frühzeitig die Qualität Ihres Endprodukts – und das spart Zeit und Kosten für Ihre Produktion.

Zum neuen Film
Messsystem Schnittqualität (MSQ)



Die Vorteile auf einen Blick:

- **Objektive und regelmäßige Beurteilung:** Häufigere Qualitätsmessung und eindeutige Ergebnisinterpretation bei reduzierten Bedieneringriffen
- **Bedarfsgerechter Sägeblattwechsel:** Mit dem MSQ nutzen Sie die maximale Sägeblattstandzeit und erhöhen gleichzeitig die Verfügbarkeit
- **Vermeidung von Ausschussteilen:** Durch die materialabhängigen Grenzwerte minimieren sich Ihre Nachproduktionsaufwände
- **Nach oben keine Grenzen:** MSQ erhöht die Prozesssicherheit und bietet Ihnen Potenzial für weitere Prozess- und Kostenoptimierungen

HOLZ MIT ZUKUNFT

Sehen aus wie Bierkrüge. Sind aber keine.

Die Wechselbehälter ermöglichen sortenreinen Klebstoffwechsel.

Die Schmelzklebstoffe PUR und EVA können praktischerweise bereits auf den gleichen Maschinen und mit der gleichen Auftrageinheit verarbeitet werden. Neu ist, dass die Wechselbehälter einen sortenreinen Klebstoffwechsel ermöglichen.

Die Behälter. Der bisherige Wechselbehälter hat sich bei der Verarbeitung von PUR-Kartuschen bewährt. Der andere,

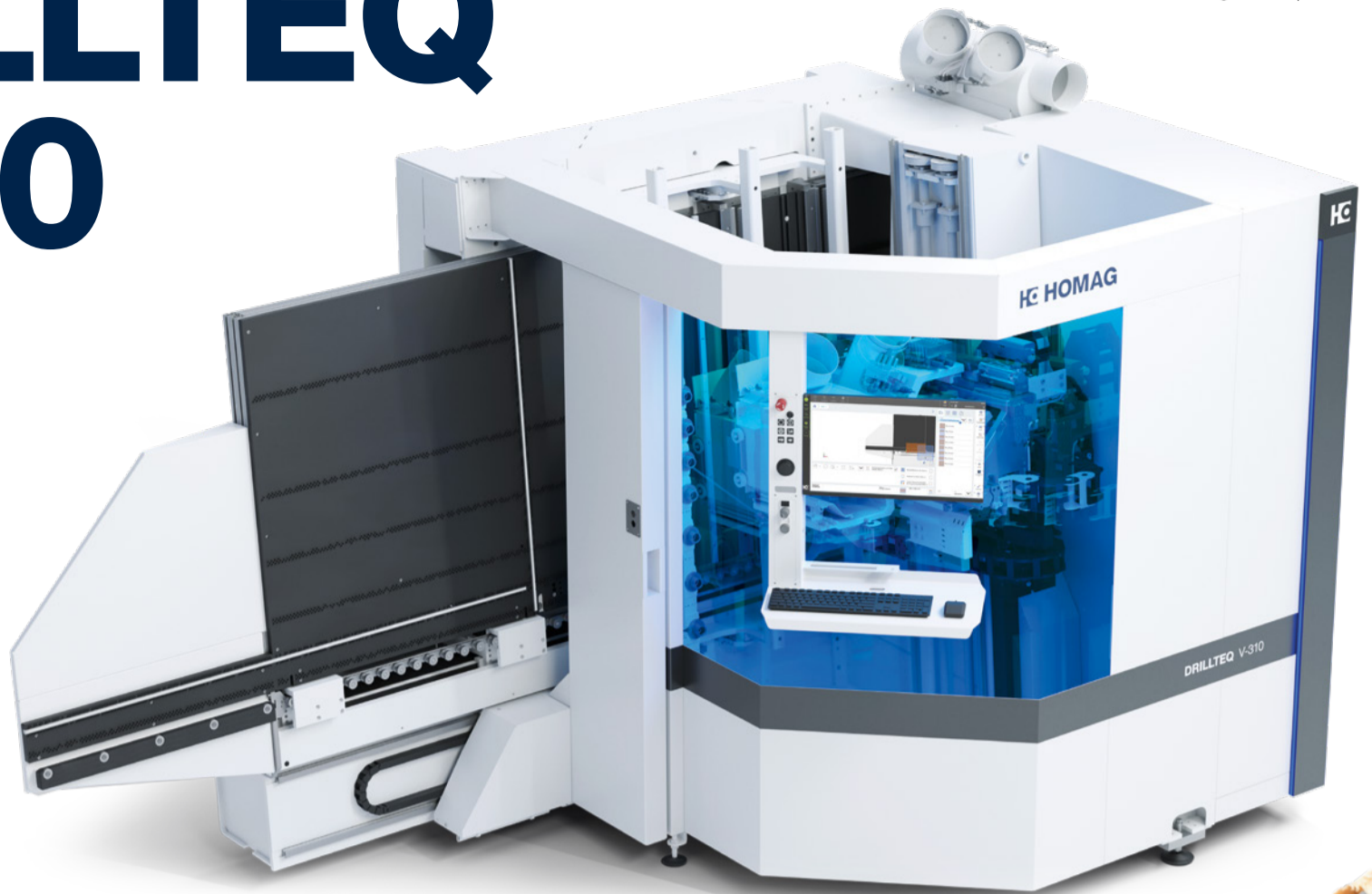
neu konstruierte Wechselbehälter ist zum Aufschmelzen von EVA-Granulat bestens geeignet. Dank der ergonomisch gestalteten Griffe können Sie die Wechselbehälter schnell und einfach aus der Aufschmelzeinheit nehmen oder einsetzen. Dieses zuvorkommende Handling täuscht nicht über die Kernkompetenz der neuen Klebstoffbehälter hinweg. Denn die liegt darin, dass sie die Zwischenreinigung der Aufschmelzeinheit überflüssig machen.



DRILLTEQ V-310



Wo könnte die DRILLTEQ V-310 in Ihrer Werkstatt stehen? Testen Sie es aus. Scannen Sie dafür einfach diesen QR-Code.



WURZELWISSEN

The Raumwunder – der Name ist Programm.



Die DRILLTEQ V-310 bietet das Maximum an Bearbeitungstechnik bei minimalem Platzbedarf.

Mit dem neuen vertikalen CNC-Bearbeitungszentrum **DRILLTEQ V-310** setzen wir neue Maßstäbe. Umfangreiche Lösungen zum Fräsen, Bohren, Nuten und Dübeln, gepaart mit Alleinstellungsmerkmalen auf gerade einmal 11 m² Aufstellfläche. Gerade im Handwerk sind Ressourcen und Räumlichkeiten oft begrenzt, dessen sind wir uns bewusst. Um trotzdem auf kleinstem Platz hochwertige und individuelle CNC-Bearbeitung zu ermöglichen, haben wir mit der neuen Komplettlösung ein echtes Raumwunder geschaffen.

Bis zu 45 Bohrspindeln, zwei schwenkbare Nutsägen, ein Dübelaggregat und eine C-Achse mit Aggregatschnittstelle bieten ein breites Anwendungsspektrum. Die Aggregate las-

sen sich einfach im 8-fach Werkzeugwechsler kombinieren und auf die Anwendungssituation abstimmen. Damit können Sie sowohl Aufträge zum Fräsen und Bohren für den klassischen Möbelbau, als auch für komplett neue Anforderungen umsetzen. Sogar Zimmertüren bearbeitet unser Raumwunder mühelos.

Bewährt wie bei anderen Maschinen der DRILLTEQ-Baureihe von HOMAG werden die Werkstücke beim Einzug mit zwei Spannzangen ohne Vakuum optimal gehalten. Ein einfacher Tipp an der Fußschaltleiste genügt, um die Werkstücke vakuumlos und ergonomisch einzuspannen.

Die Vorteile auf einen Blick:

- **Sie sparen Platz:** Mit ihren 11 m² fügt sich die Maschine nahtlos in Ihren Betrieb ein.
- **Hohe Flexibilität dank umfangreicher Ausstattung:** Nutzen Sie je nach Ausstattung bis zu 45 Bohrspindeln, zwei schwenkbare Nutsägen, ein Dübelaggregat und eine 10 kW-Frässpindel mit C-Achse und Aggregatschnittstelle.
- **Erfüllen Sie Kundenwünsche einfacher denn je:** Verwenden Sie alle gängigen Arten von Möbelverbindern – das Raumwunder erledigt für Sie die notwendigen Bearbeitungen.
- **Ressourcen und Geldbeutel schonen:** Für das Spannzangensystem werden weder Rüstzeit noch Vakuum benötigt.
- **Intuitive Bedienerunterstützung spart Handgriffe:** Das optische LED IntelliGuide System unterstützt Sie bei der Beschickung und dem Werkzeugwechsel und optimiert so den Arbeitsablauf.
- **Werkzeugwechsel leicht gemacht:** Der in die Zugangstür integrierte 8-fach Linearwechsler öffnet zum Maschinenbediener.
- **Optimierte Bedienung:** Der schwenkbare und höhenverstellbare Monitor, die große Panoramascheibe und die Fußschaltleiste zum Spannen der Werkstücke unterstützen Sie optimal bei der täglichen Arbeit.
- **HOMAG Group Steuerungskonzept:** Profitieren Sie dank des einheitlichen powerTouch-Systems von einer durchgängigen Bedienoberfläche aller HOMAG Maschinen.
- **Sichere Bedienung durch safeScan:** Der Ein- und Auslauf wird unsichtbar überwacht und die Maschine stoppt beim Betreten dieser Fläche. Dank Autoquit-Funktion wird die Produktion beim Verlassen automatisch fortgesetzt.

